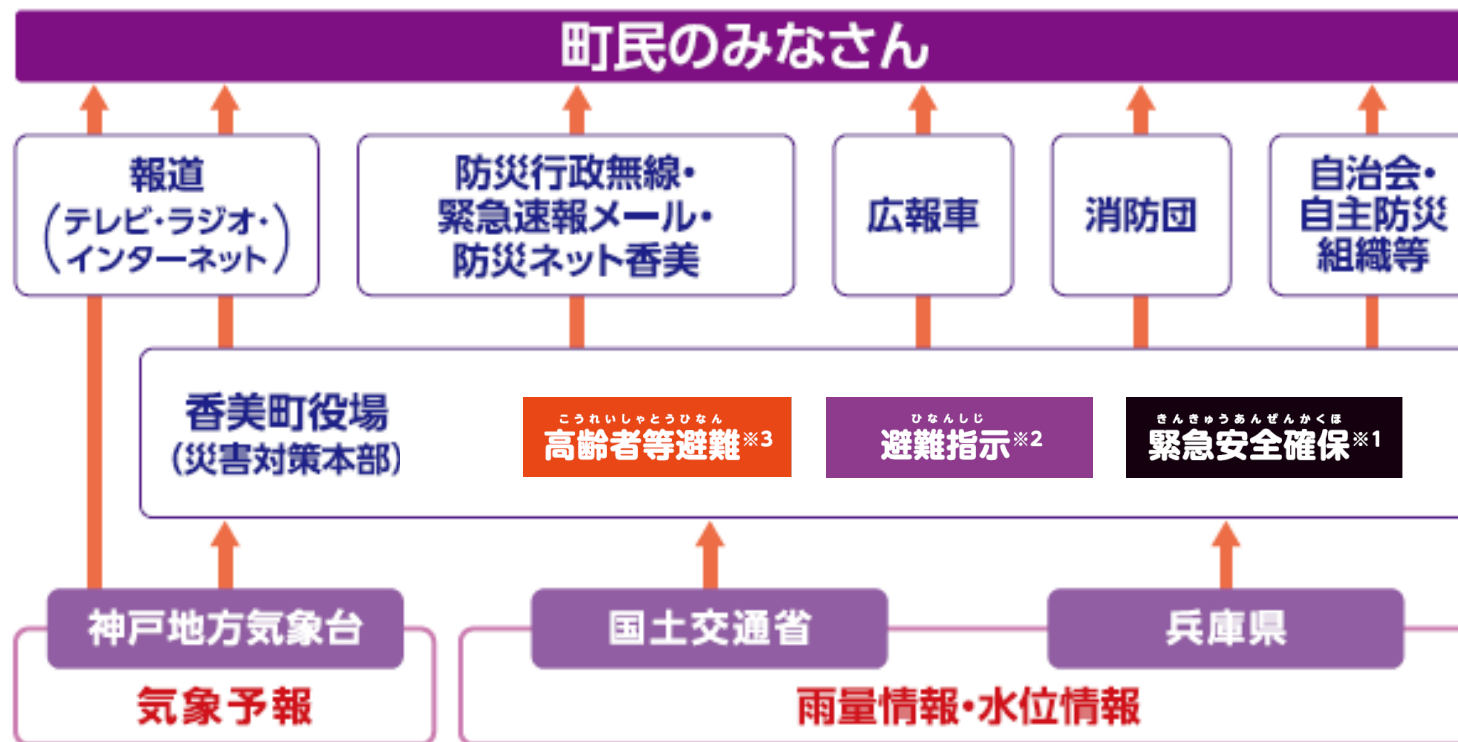


避難情報の伝達経路



防災ネット香美 登録方法

- 登録される方はこちらに空メールを送ってください。kami@bosai.net
- ドメイン指定など受信制限している方は、info@bosai.netからの受信を可能に設定してください。



- ※1 市町村が災害の状況を確実に把握できるものではない等の理由から、警戒レベル5は必ず発令される情報ではありません。
- ※2 避難指示は、これまでの避難勧告のタイミングで発令されることになります。
- ※3 警戒レベル3は、高齢者等以外の人も必要に応じ普段の行動を見合わせ始めたり、避難の準備をしたり、危険を感じたら自主的に避難するタイミングです。

避難情報と警戒レベル

水害の避難情報と警戒レベル

- ❗ **避難とは難を避けること、つまり安全を確保することです。安全な場所にいる人は、避難場所に行く必要はありません。**
- ❗ **危険な場所から警戒レベル3で〈高齢者等は避難〉、警戒レベル4で〈全員避難※1〉です。**

※1 警戒レベル4「全員避難」は、高齢者等に限らず全員が危険な場所から避難するタイミングです。



避難情報等 (警戒レベル)				河川水位や雨の情報 (警戒レベル相当情報)	
警戒レベル	状況	住民がとるべき行動	避難情報等	防災気象情報(警戒レベル相当情報)	
				浸水の情報(河川)	土砂災害の情報(雨)
5	災害発生又は切迫	命の危険 直ちに安全確保!	緊急安全確保	5相当 氾濫発生情報	大雨特別警報(土砂災害)
~~~~~ < 警戒レベル4までに必ず避難! > ~~~~~					
4	災害のおそれ高い	危険な場所から 全員避難	避難指示	4相当 氾濫危険情報	土砂災害警戒情報
3	災害のおそれあり	危険な場所から 高齢者等は避難	高齢者等避難	3相当 氾濫警戒情報 洪水警報	大雨警報
2	気象状況悪化	自らの避難行動を確認	大雨・洪水注意報	2相当 氾濫注意情報	---
1	今後気象状況悪化のおそれ	災害への心構えを高める	早期注意情報	1相当 ---	---

河川や雨の情報（警戒レベル相当情報）のほか、地域の土地利用や災害実績なども踏まえ総合的に避難情報等（警戒レベル）の発令判断をすることから、警戒レベルと警戒レベル相当情報が出るタイミングや対象地域は必ずしも一致しません。