

plan
8

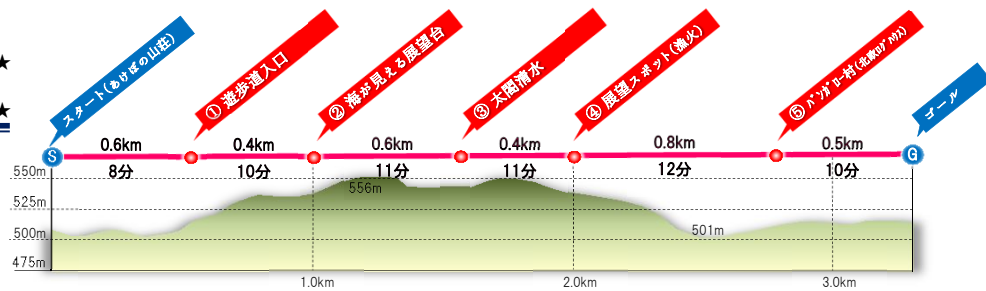


星がきらめく
森と湖水の高原コース

スポーツ ★★★
健康維持 ★★★
リラックス ★★★
歴史・街歩き ★★★
自然・風景 ★★★

森と湖、夜には満天の星が輝く標高600mの相大池公園。自然のままの姿を残した公園では、四季の移ろいととも彩とりどりの景色を見ることができます。夕方から夜にかけての星空・漁火ウォークにどうぞ。

お問い合わせ／あけぼの山荘(香美町村岡区相岡1064-2) ☎ 0796-95-1109



Plan&wellness data

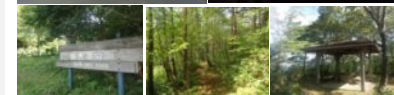
- ▼ 距離 約 3.3 km
- ▼ 時間 約 62 分
- ▼ 歩数 約 5,200 歩
- ▼ 消費カロリー 約 225 kcal (ご飯 1杯分)
- ▼ 運動強度 9 ~ 13
- ▼ 標高差 約 55 m



① 相大池公園

森と湖水と星のきらめく標高600mの高原にあるリゾート地。公園内にある湖水・相大池(けびおおいけ)は周囲1kmのため池で、晴れた日に山の木々が池に映る眺めは絶景です。周囲の灯りが少なく、夜には満天に輝く星空を見ることができます。

また、遊歩道が整備されており、木漏れ日を浴びながらの森林浴が楽しめる(1)。展望スポットからは天候の条件が良ければ日本海が望め、夜には漁火を見ることができます(4)。夏でも涼しく、自然のやすらぎの中での「ブラック・スフィージング」や「星空ウォッチング」がおすすめです。



⑤ 相大池公園バンガロー村

爽やかな木の香りに包まれて眠る丸太づくりの北欧フィンランドのログハウスや、ゆっぴりくつろげる和室タイプのコテージ・湖畔のオートキャンプサイトもあります。テニスやサッカーなどの野外スポーツがのびのびとプレーできるグラウンド(相岡すこやか広場)も備わっています。テラスで星を眺めながらの但馬牛バーベキューがおすすめです。

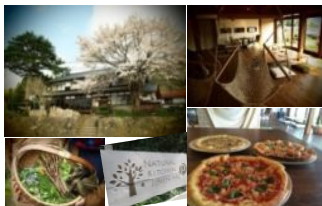
- 営業期間／4月中旬～11月下旬(気候により変動)
定休日／水曜日(夏休み期間中は無休)
宿泊料金/ログハウス(定員5名) 1泊 17,500円
" (定員7名) 1泊 19,500円
コテージ(定員5名) 1泊 14,000円
" (定員7名) 1泊 16,000円
オートキャンプ場(車乗り入れ) 1泊 1,000円/台
" (ターフ) 1泊 1,000円/張
- ☎ 0796-95-1109(相岡おがまの山荘)
相岡すこやか広場(グラウンド)
☎ 0796-94-0101(香美町教育委員会生涯学習課)



NATURAL KITCHEN JINEN AN

実家である古民家を自らが改装し、春の訪れとともに畑仕事をしながら、期間限定で営業しているイタリア料理店。自家製野菜や地元でとれた猪や鹿、日本海の魚介類などの食材を使った料理が魅力で、食器も手作りのものを使用するなど、自然に溶け込んだこだわりの店。現在「天然酵母のピザ屋」として改装中。

営業時間／11:30～売り切れ次第終了
休業日／不定休(要問合せ)
☎ 080-3206-5033



ドライブイン春菜

国道9号春菜トンネル入口付近にある、充実した定食メニューが魅力のアットホームなお食事処。マンガを片手にコーヒーなどを飲みながらゆっくり長居してしまいたいような昔ながらの落ち着いた雰囲気のある喫茶店でもあります。ボリューム満点の「春菜定食」や「春菜そば」がおすすめです。

営業時間／平日 7:30～16:00
土日 7:30～18:00
休業日／月曜日
☎ 0796-95-0235

