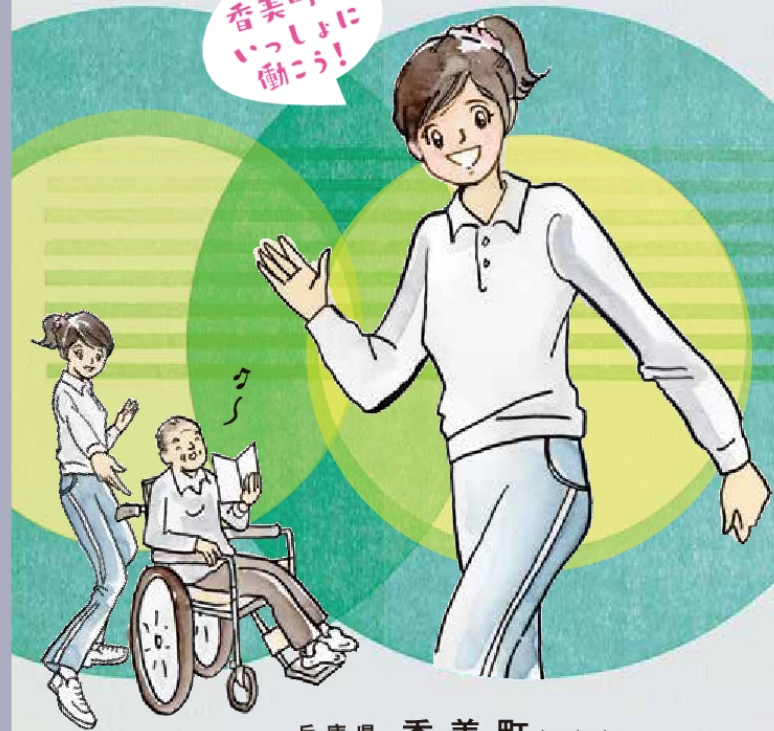


# 介護スタッフ mini NOTE

香美町で  
いっしょに  
働こう！



兵庫県 香美町 kami-cho



「日本の夕陽百選」の香住海岸

但馬ビーフ

松葉ガニ

二十世紀梨

たじま高原植物園

## 介護スタッフへ香美町のバックアップ

### 就労助成

香美町内の介護保険事業所に新たに介護職員として就労された方に、1年経過後から助成金を交付。(社会保険に加入し、勤務時間が週32時間以上の方)

- ・1年経過・・・5万円(採用時25歳以下なら10万円)
  - ・2年経過・・・10万円(採用時25歳以下なら15万円)
  - ・3年経過・・・15万円(採用時25歳以下なら20万円)
- 【香美町に住居がない場合は半額】

25歳以下なら  
3年間で45万円の  
ボーナスってことね！  
すごいわぁ。



### Iターン、Uターンで働く方へ 家賃・引越費用の助成

香美町内の介護保険事業所に新たに介護職員として採用された方(社会保険に加入し、勤務時間が週32時間以上の方)が、引越業者を使って引越された場合は引越費用に対し、また、香美町内の賃貸住宅に居住されている場合は家賃に対し助成金を交付。

- ・家賃助成・・・上限2万円/月(申請月の翌月から36ヶ月)
- ・引越費用助成・・・引越費用に対し10割助成(上限10万円)

### 資格取得を目指す方への研修助成

香美町に住居があり、香美町内の介護保険事業所に介護職員として勤めている方(または研修受講後1年以内に勤める予定の方)が介護の仕事に必要な資格取得のために研修を受講した際の受講料に対して助成金を交付。

- ・助成金額・・・受講料(教材費を含む)の10割(上限10万円)



## 香美町 kami-cho

香美町役場 福祉課介護保険係 tel.0796-36-4345 (直通)  
〒669-6592 兵庫県美た郡香美町香住区香住 870-1  
香美町公式サイト <https://www.town.mikata-kami.lg.jp>



香美町の福祉・介護の詳細はこちら

\*介護スタッフ求人については、各事業所へお問合せください。

# ゆっくりでいい。

香美町の介護の現場～ある日の午後～



いっしょに笑いあう、なにげないひととき。  
おらかな自然に抱かれる町で  
介護する人もされる人も、ゆっくりでいい。  
施設であってもそれぞれの暮らしを大切に、  
できるだけ、いつまでもその人らしく。



ふれあいの中から生まれる温かい何か。  
おだやかな時間ばかりではないけれど  
頼られ、必要とされ、待ってかれている。  
明日も、いっしょに。



## 将来は福祉のエキスパートに。

山根京子さん × 香美町社協 グループホーム「かがやき」

色々な経験知識をつけて、介護福祉士、ケアマネジャー、ソーシャルワーカーと上を目指していきたい。福祉相談にのり、福祉全体に携わり支援していきたいです。また、どこへ行っても必ずある仕事ということは確かです。仕事を通して学んだ知識や技術は何年、何十年先に役立つ時がきっときます。



## 役に立てた、小さな積み重ねが、原動力。

林本康希さん × 特別養護老人ホーム「こぶし園」

想像力を忘れず「作業」にしないことを心がけて、「ありがとう」と返ってきた時、ああ、役に立てたのだなという小さな積み重ねが、続けていく原動力になります。また、入居者の方の人生に触れ自分の人生を見つめ直すことができました。なかなかできない体験だと思います。

気持ちが通じ合うとうれしい。



炭本琴音さん × 特別養護老人ホーム「しいの木荘」

一人ひとりのことをよく知って、その方の心身の状態の変化に気づけるようになりたいです。利用者の方と一緒に笑い合い、気持ちが通じ合えることも幸せを感じます。その幸せが、私のこの仕事へのやりがいになっています。

一日一笑。

好きだから、大変だけど苦ではない。



井上梓さん × 特別養護老人ホーム「むらおかこぶし園」

急につわられたり、抵抗されたりすると「もぉ〜！」と思うこともありますが、それが嫌なことではないです。互いに親密になり、何かを「一緒に取り組む」こともできるから。状態が思わしくない方から、私が出勤した時に「あなたが来てくれて良かった。待ってたよ」と迎えられると救われる思い。この仕事、好きだなあ、と思う瞬間です。

「人の役にたいたい、人と接する仕事がしたい。」

香美町の介護の現場で働く先輩たちの生の言葉。ほんと、イメージが変わりました！



看護師のスキルを

デイサービスの場でも生かす。



小松望美さん × 香美町社協 村岡通所介護事業所

デイサービスは、その方が住み慣れた自宅でその方らしく暮らしていただけるよう、その方と関わり、支えていく仕事です。その方を理解するために寄り添い、時間を共にすることで信頼関係を築いていく、この点が最も私に合っています。看護師であった経験を生かし、身体の悩みなど相談を受けることもあります。

介護に正解はない。

手探りの中におもしろさがある。



下川知代さん × デイサービス どんぐり

自分の言動がすぐに返ってくるのがやりがいにつながります。マイナスのこともすぐに返ってくるので、それを受けてすぐに今度はこうしよう、ここに気をつけようと思えます。介護の方法もこれだ、という正解はない。手探りですが、そこにやりがいやおもしろさがあります。

## 香美町の介護保険事業所

\*住所は、すべて兵庫県美方郡香美町（順不同）



自宅で生活する人が対象



介護保険施設等に入居する人が対象

事業所の種類によって受けられるサービスが違ってくるの。



### 特別養護老人ホーム (介護老人福祉施設)

社会福祉法人 みかたこぶしの里  
特別養護老人ホームこぶし園  
(ショートステイもあり)  
小代区神水 638 ☎0796-97-2725

社会福祉法人 みかたこぶしの里  
特別養護老人ホームむらおかこぶし園  
(ショートステイもあり)  
村岡区村岡 2205 ☎0796-94-0051

社会福祉法人 香寿会  
特別養護老人ホームしいの木荘  
(ショートステイもあり)  
香住区森 61-1 ☎0796-36-3833

### グループホーム (認知症対応型共同生活介護)



社会福祉法人 香美町社会福祉協議会  
香住ふれ愛介護センター  
認知症対応型共同生活介護事業所「かがやき」  
(認知症対応型デイサービスもあり)  
香住区無南垣 96 ☎0796-38-1500

社会福祉法人 みかたこぶしの里  
グループホームむらおかの空  
(認知症対応型デイサービスもあり)  
村岡区川会 13-1 ☎0796-99-5363

かすみ福祉サービス株式会社 グループホーム赤とんぼ  
香住区守柄 1351 ☎0796-36-1800

株式会社 カマダグループ グループホーム家族の家  
香住区山手 191 ☎0796-36-3733

社会福祉法人 香寿会  
グループホームしいの木荘  
香住区森 61-1 ☎0796-36-3833

かすみ福祉サービス株式会社 グループホームわたげ  
香住区山手72 ☎0796-36-0829

### デイサービス (通所介護)



社会福祉法人 香美町社会福祉協議会  
香住ふれ愛介護センター通所介護事業所「ほほえみ」  
香住区無南垣 97 ☎0796-38-1515

社会福祉法人 香美町社会福祉協議会  
村岡通所介護事業所  
村岡区村岡 305-1 ☎0796-98-1000

社会福祉法人 みかたこぶしの里  
デイサービスいそうの花  
村岡区川会 13-1 ☎0796-95-0393

社会福祉法人 香寿会  
デイサービスセンターしいの木荘  
香住区森 61-1 ☎0796-36-3833

株式会社 てまり  
デイサービスセンター てまり  
香住区若松 521 ☎0796-36-3125

株式会社 カマダグループ  
デイサービス知恵の輪  
香住区余部 2739-2 ☎0796-34-0500

社会福祉法人 みかたこぶしの里  
こぶしの里通所介護事業所  
小代区神水 595-2 ☎0796-97-2957

株式会社 どんぐり  
デイサービスどんぐり  
村岡区入江 712-1 ☎0796-95-0207

### ホームヘルプ (訪問介護)

社会福祉法人 香美町社会福祉協議会  
香住ふれ愛介護センター訪問介護事業所  
香住区森 31-1 ☎0796-39-1275

社会福祉法人 香美町社会福祉協議会  
村岡訪問介護事業所  
村岡区村岡 305-1 ☎0796-98-1000

### 小規模多機能型居宅介護

株式会社 えがの里  
小規模多機能型居宅介護事業所  
えがの里  
香住区余部 1969-1 ☎0796-34-0033

### 老人保健施設 (介護老人保健施設)

公立香住病院  
介護老人保健施設「ゆうすげ」  
香住区若松 540 ☎0796-36-1166

### 訪問看護

公立香住病院  
香美町訪問看護ステーション  
「はなみずき」  
香住区若松 540 ☎0796-36-5711

公立八鹿病院組合  
むらおか訪問看護ステーション  
村岡区村岡 3036-1 ☎0796-94-0662

医療法人社団村瀬医院  
村瀬医院  
村岡区村岡 347 ☎0796-94-0003

### 訪問入浴介護

社会福祉法人 香美町社会福祉協議会  
香住ふれ愛介護センター  
訪問入浴サービス事業所  
香住区森 31-1 ☎0796-39-1275