

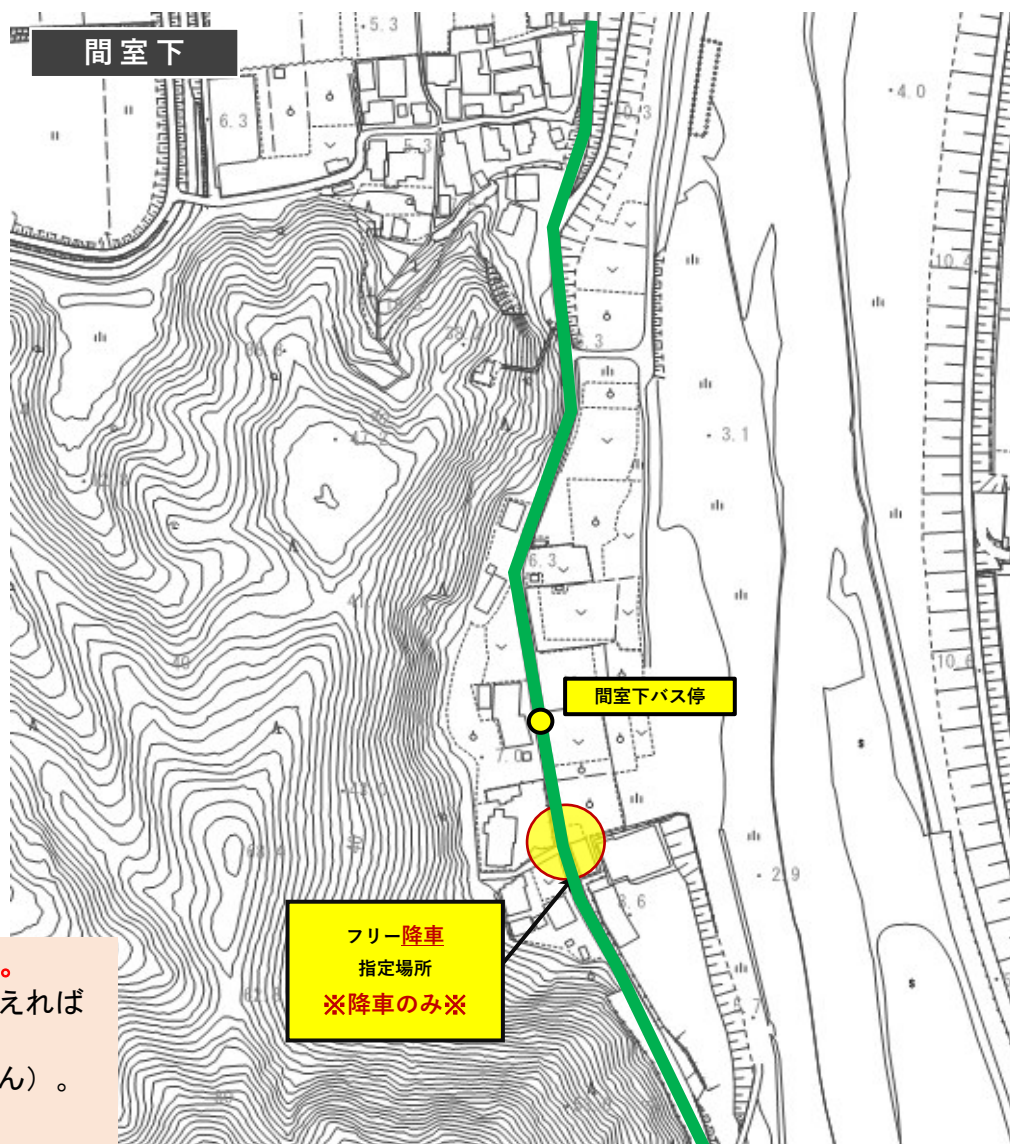
【香美町民バス】フリー乗降設定場所・区間

※乗降の取り扱いは指定場所または指定区間内の乗降の安全が担保できる場所に限りです

香住市街地線

間室下

[設定] (間室下) 令和2年10月～



地図内の黄色着色場所は、フリー降車場所です。

▼フリー降車場所では、降車場所を運転手に伝えればどこでも降車することができます。

▼本場所は降車のみ可能です（乗車はできません）。

フリー降車
指定場所
※降車のみ※

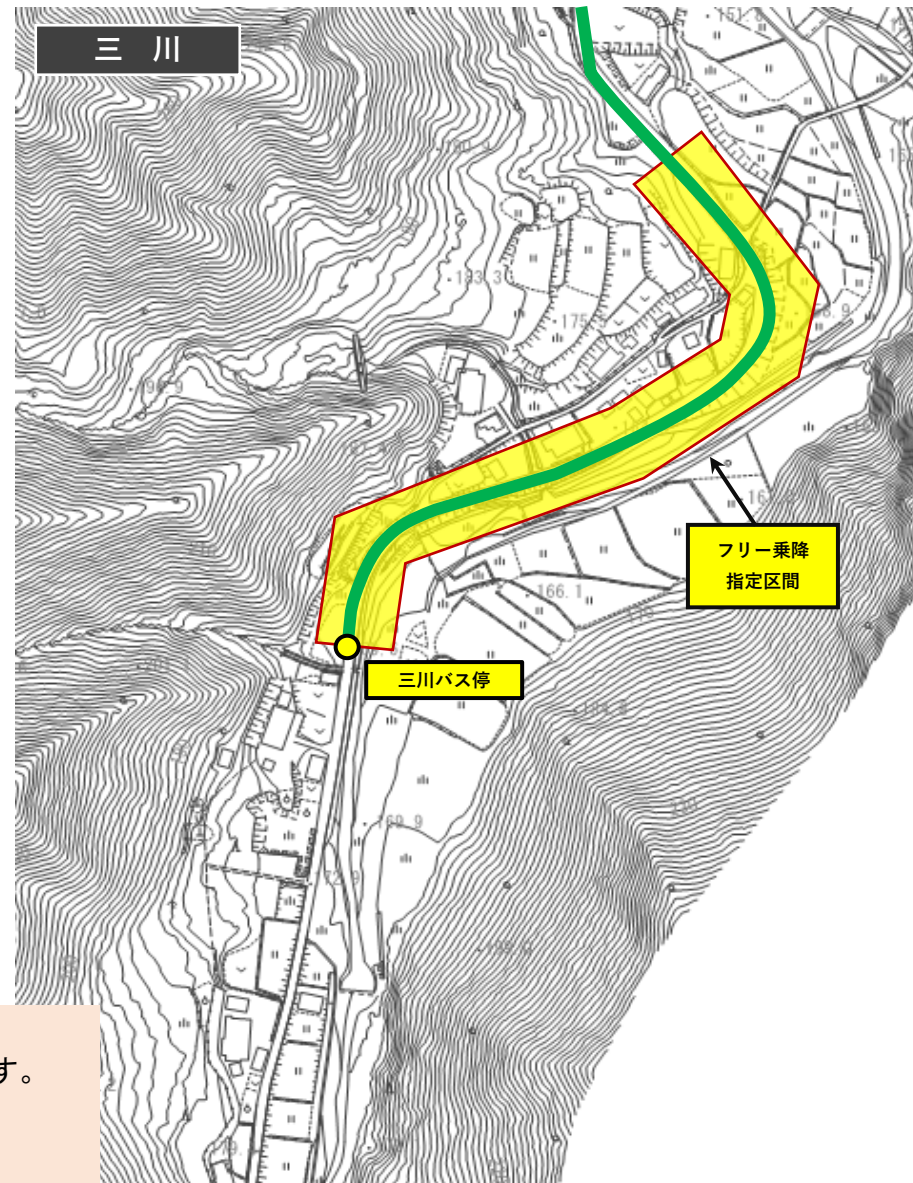
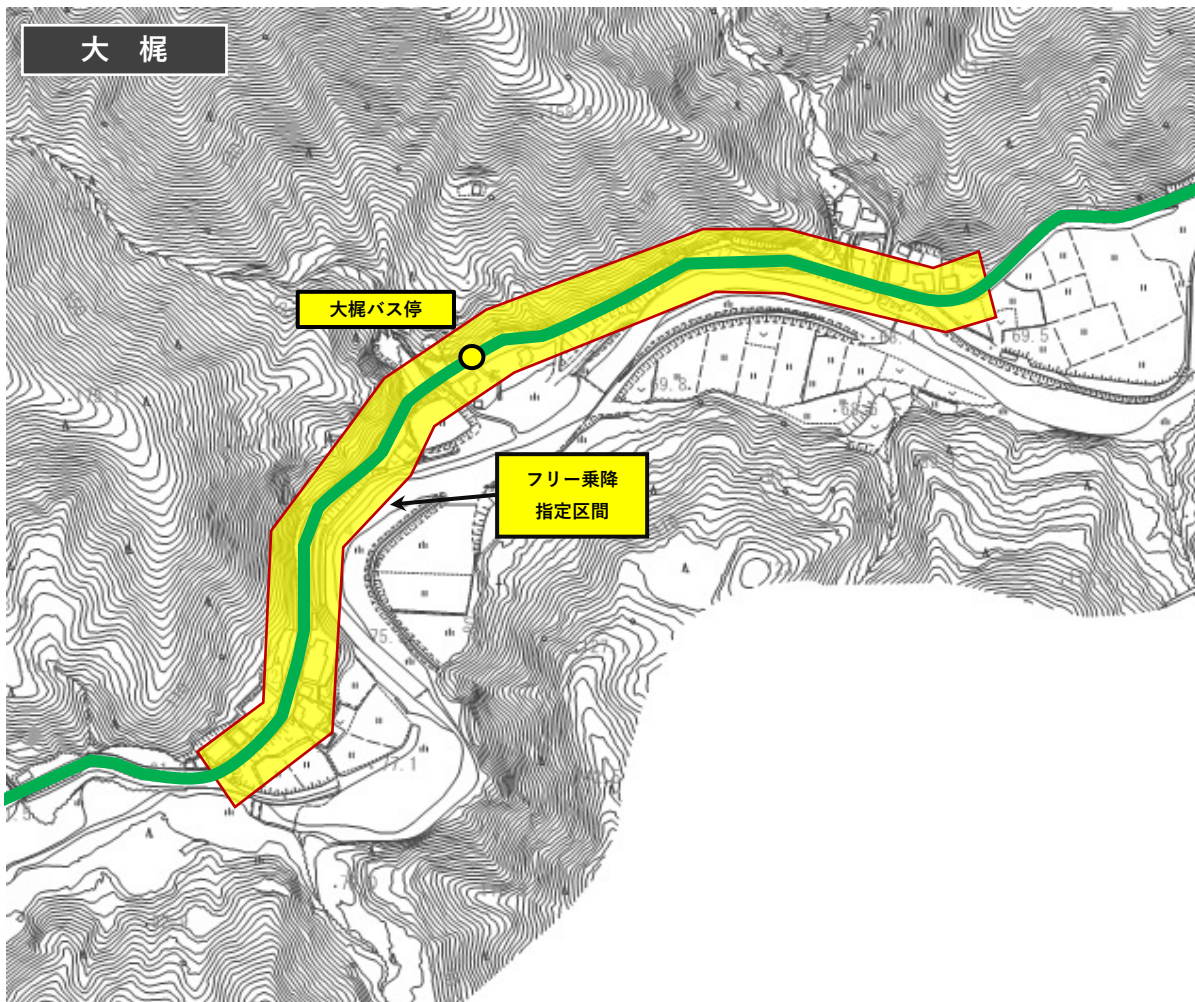
【香美町民バス】フリー乗降設定場所・区間

※乗降の取り扱いは指定場所または指定区間内の乗降の安全が担保できる場所に限りませ

奥佐津線

大梶/三川

[設定] (原) 平成27年3月～(間室下) 令和2年10月～



地図内の黄色着色区間は、フリー乗降区間です。

▼フリー乗降区間では、運転手に分かるように手を挙げればバスに乗車することができます。
(バス停でバスを待つ必要がありません。)

▼フリー乗降区間では、降車場所を運転手に伝えればどこでも降車することができます。

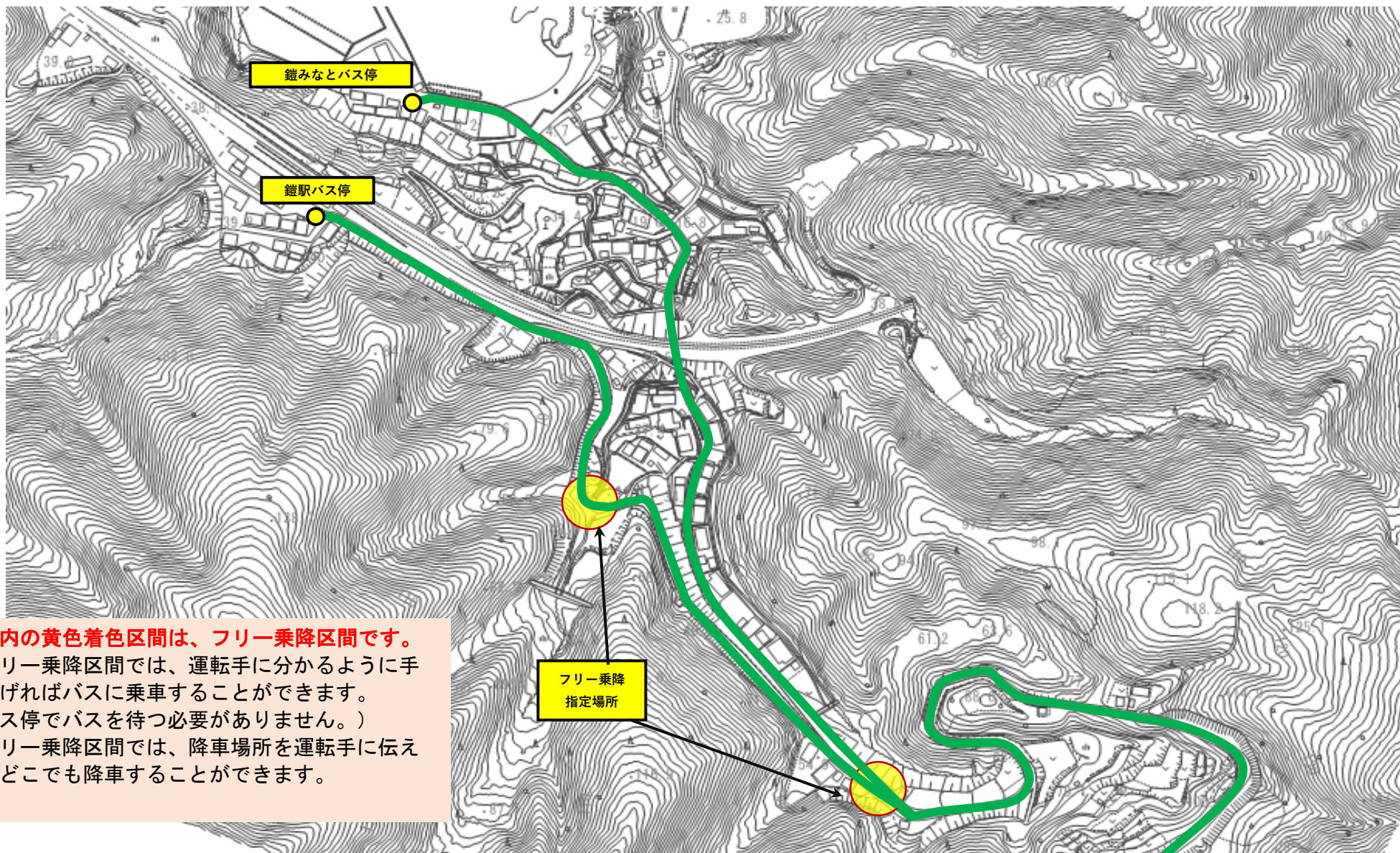
【香美町民バス】フリー乗降設定場所・区間

※乗降の取り扱いは指定場所または指定区間内の乗降の安全が担保できる場所に限りです

余部線

鎧

[設定] 平成29年10月～



【香美町民バス】フリー乗降設定場所・区間

※乗降の取り扱いは指定場所または指定区間内の乗降の安全が担保できる場所に限りです

村岡境線

原

[設定] (原) 平成27年3月～



地図内の黄色着色区間は、フリー乗降区間です。

▼フリー乗降区間では、運転手に分かるように手を挙げればバスに乗車することができます。(バス停でバスを待つ必要がありません。)

▼フリー乗降区間では、降車場所を運転手に伝えればどこでも降車することができます。

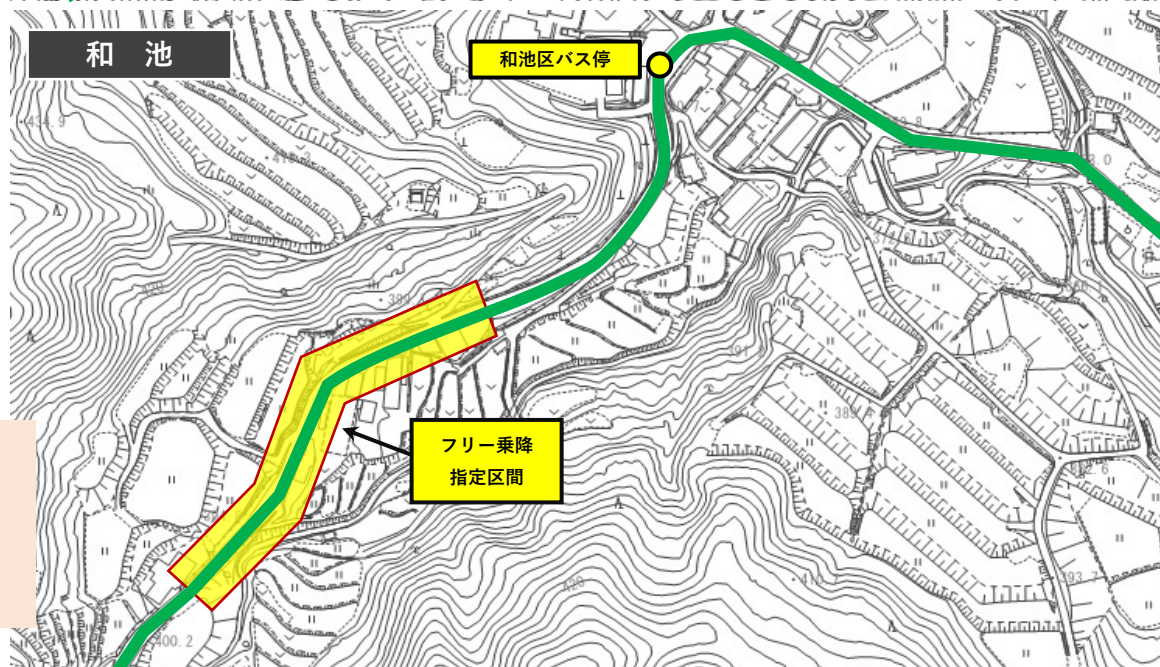
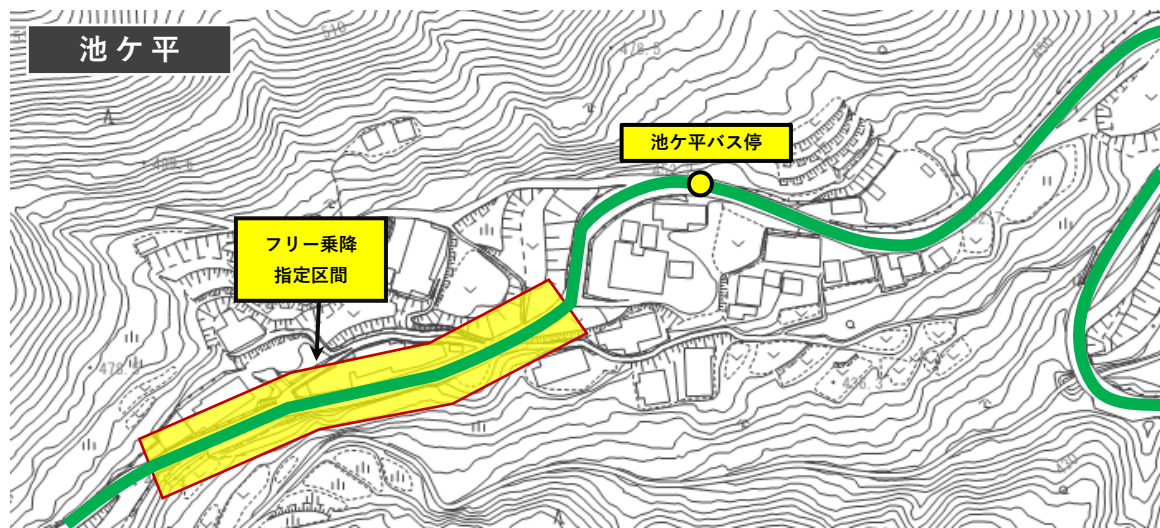
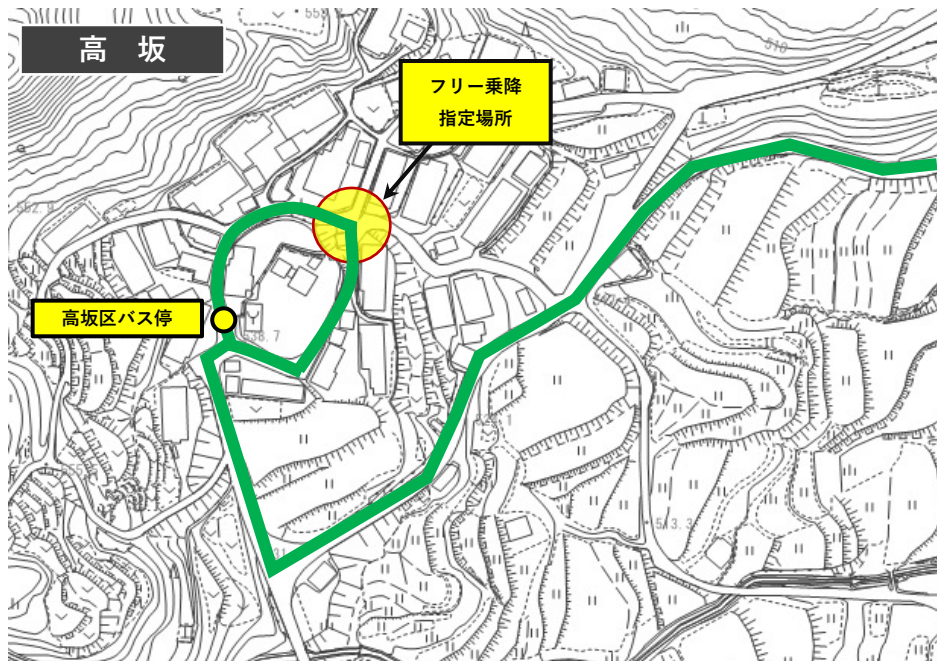
【香美町民バス】フリー乗降設定場所・区間

※乗降の取り扱いは指定場所または指定区間内の乗降の安全が担保できる場所に限りません

兔塚線

高坂/池ヶ平/和池

【設定】平成27年10月～



地図内の黄色着色区間は、フリー乗降区間です。

▼フリー乗降区間では、運転手に分かるように手を挙げればバスに乗車することができます。（バス停でバスを待つ必要がありません。）

▼フリー乗降区間では、降車場所を運転手に伝えればどこでも降車することができます。

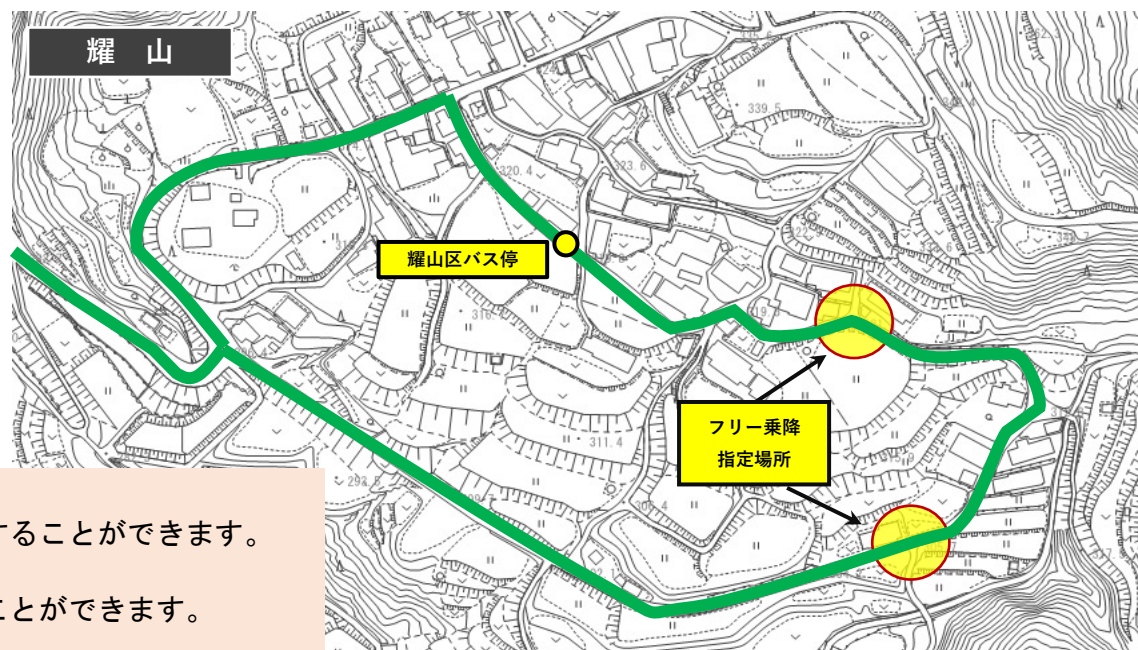
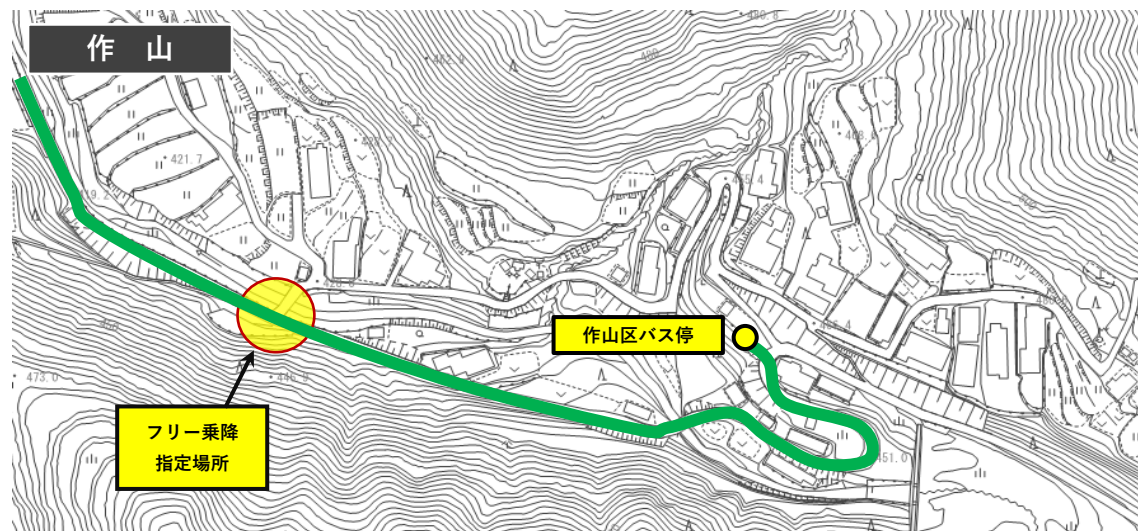
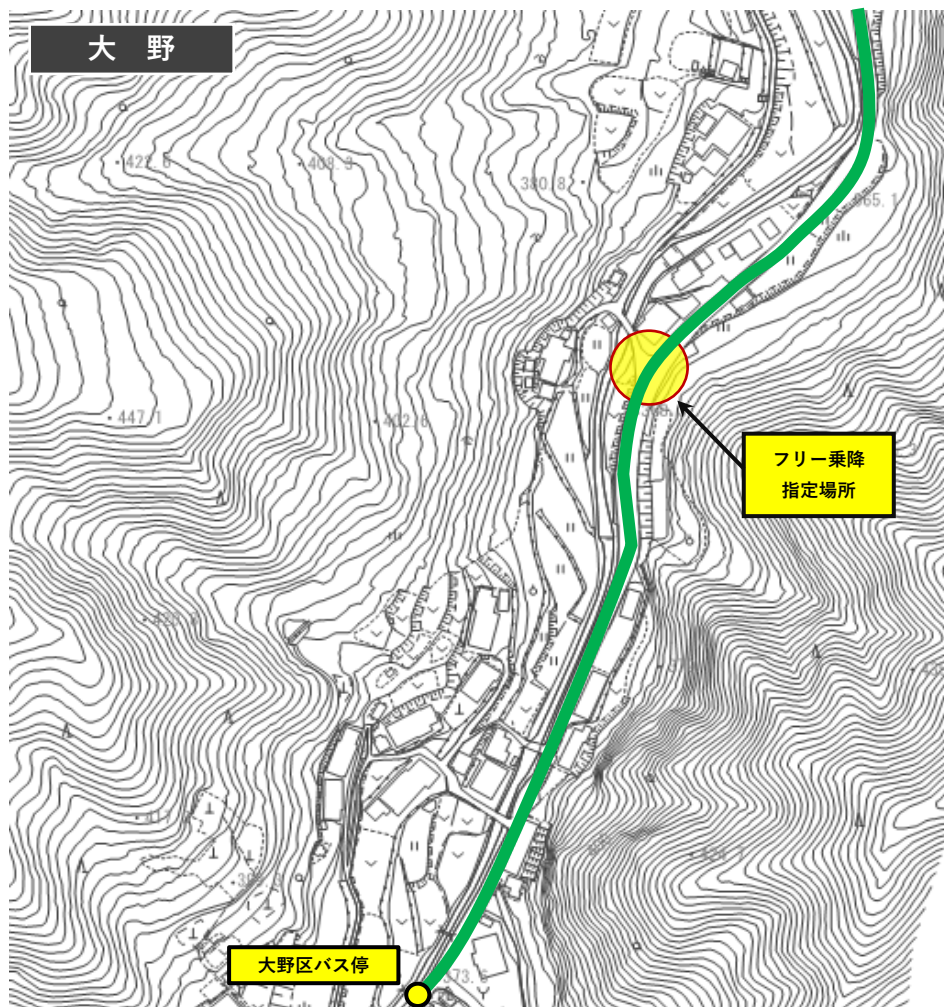
【香美町民バス】フリー乗降設定場所・区間

※乗降の取り扱いは指定場所または指定区間内の乗降の安全が担保できる場所に限りませ

兔塚線

大野/作山/耀山

[設定] 平成27年10月～



地図内の黄色着色区間は、フリー乗降区間です。

▼フリー乗降区間では、運転手に分かるように手を挙げればバスに乗車することができます。
(バス停でバスを待つ必要がありません。)

▼フリー乗降区間では、降車場所を運転手に伝えればどこでも降車することができます。

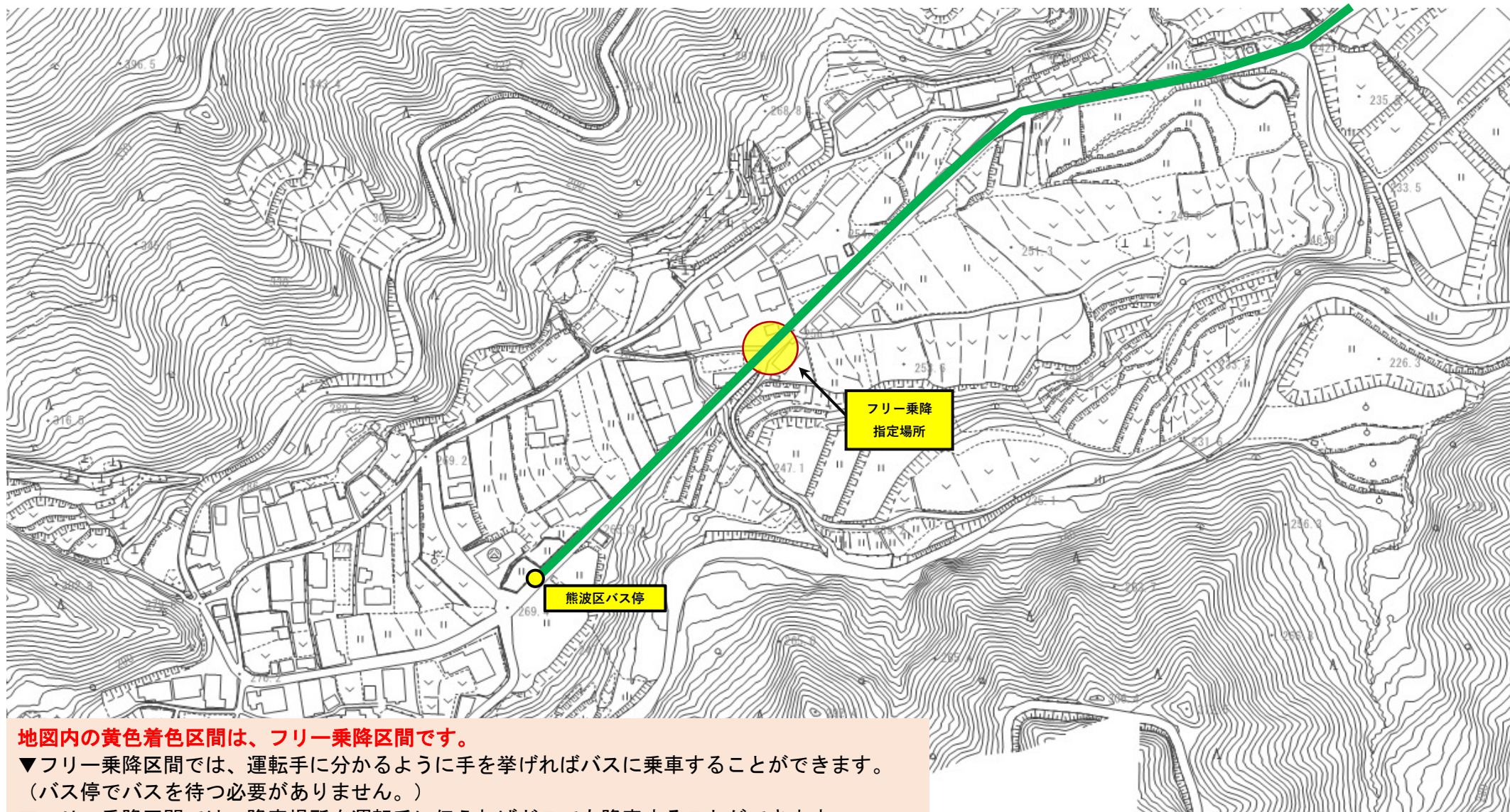
【香美町民バス】フリー乗降設定場所・区間

※乗降の取り扱いは指定場所または指定区間内の乗降の安全が担保できる場所に限りませ

射添線

熊波

[設定] 平成27年7月～



地図内の黄色着色区間は、フリー乗降区間です。

▼フリー乗降区間では、運転手に分かるように手を挙げればバスに乗車することができます。
(バス停でバスを待つ必要がありません。)

▼フリー乗降区間では、降車場所を運転手に伝えればどこでも降車することができます。

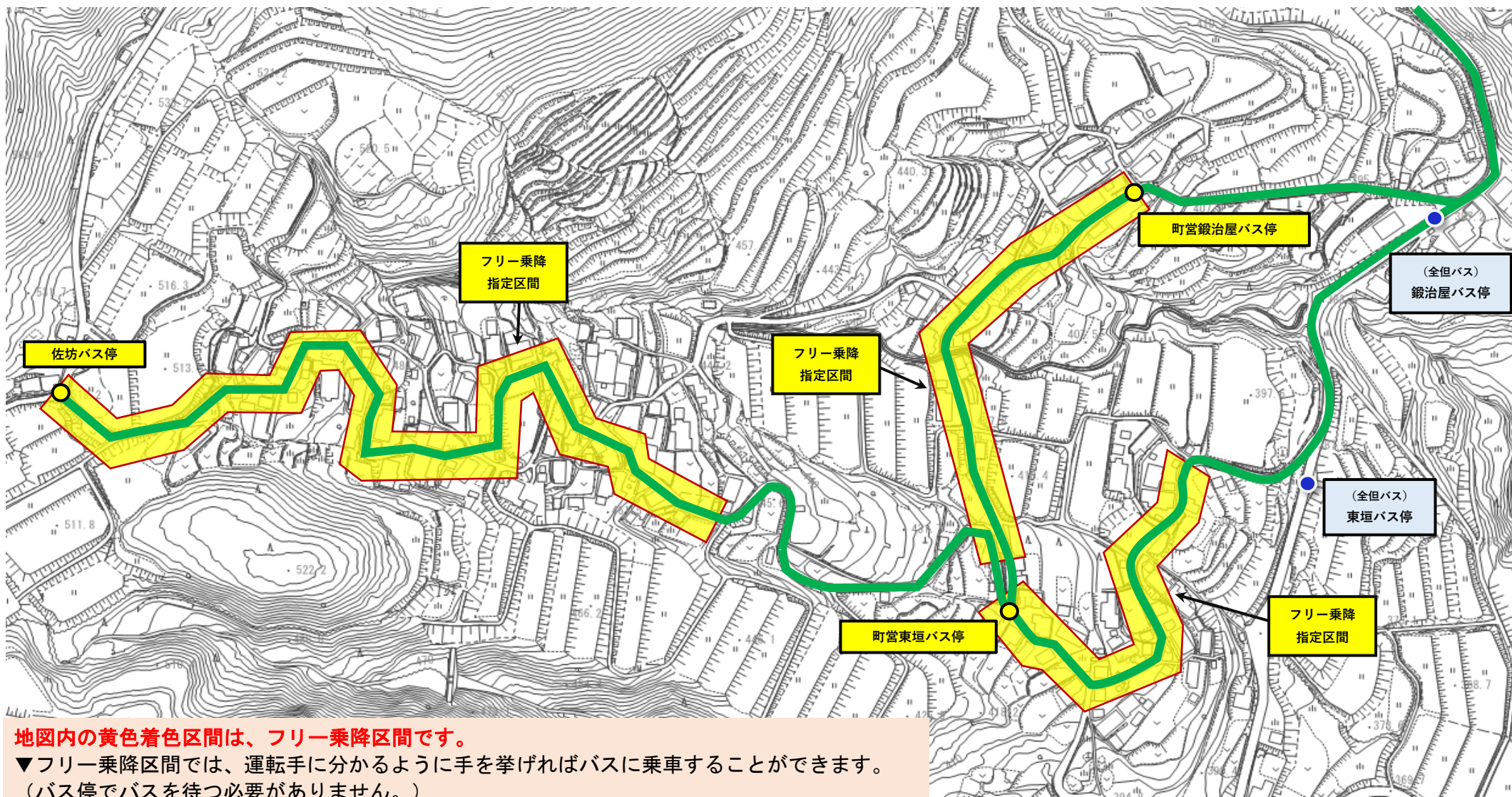
【香美町民バス】フリー乗降設定場所・区間

※乗降の取り扱いは指定場所または指定区間内の乗降の安全が担保できる場所に限りです

小代線

佐坊/東垣/鍛冶屋

[設定] (佐坊・東垣) 平成22年2月～ (鍛冶屋) 平成24年11月～



地図内の黄色着色区間は、フリー乗降区間です。

▼フリー乗降区間では、運転手に分かるように手を挙げればバスに乗車することができます。
(バス停でバスを待つ必要がありません。)

▼フリー乗降区間では、降車場所を運転手に伝えればどこでも降車することができます。

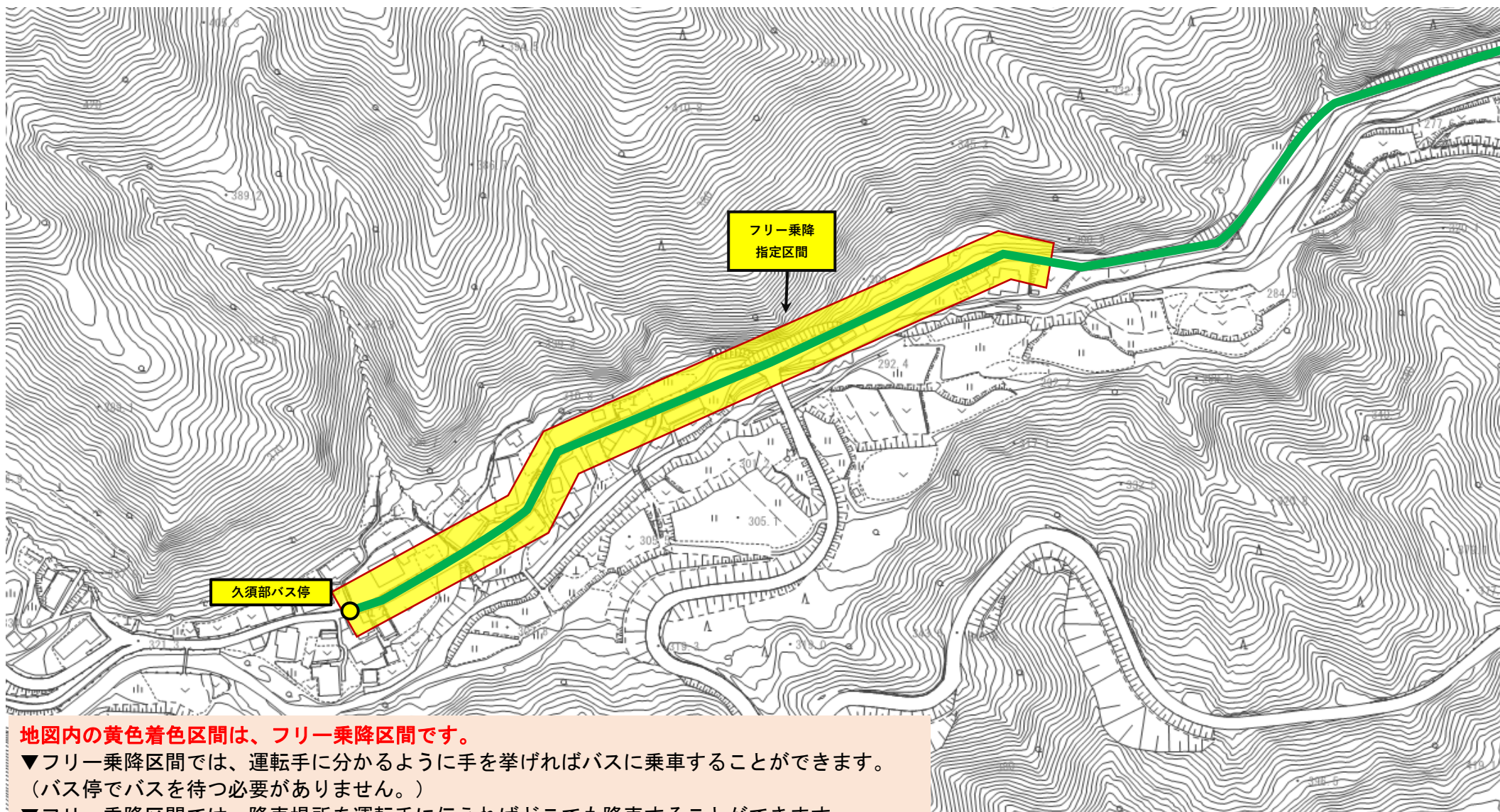
【香美町民バス】フリー乗降設定場所・区間

※乗降の取り扱いは指定場所または指定区間内の乗降の安全が担保できる場所に限りませ

小代線

久須部

[設定] 平成22年2月～



地図内の黄色着色区間は、フリー乗降区間です。

▼フリー乗降区間では、運転手に分かるように手を挙げればバスに乗車することができます。
(バス停でバスを待つ必要がありません。)

▼フリー乗降区間では、降車場所を運転手に伝えればどこでも降車することができます。