

カミバック

Kami Back

香住・村岡・小代への
UJターンを応援します



海、山、里、自由。香美町に生きる。

WONDER KAMI

3つの魅力に出会える町

町内の約6割が自然公園区域に指定され、
日本海から山間地域まで海、山、里の豊かな自然に恵まれた香美町。

いわゆるリゾート地とは違う、
雄大さと厳しさをあわせもつ地域ならではの質実剛健な魅力がある。



海と暮らす、香住

海とともに生き、海とともに暮らす。

山陰有数の漁港・香住港をもち、香住ガニ等の水産品が有名なほか、水産加工業も盛ん。

海沿いに漁師町が広がる一方で商業施設や行政の中心でもある。



文化香る町、村岡

江戸時代に城下町として栄えた村岡。

旗本山名氏が構えた陣屋や、武家屋敷などの情緒が残る町中。

上級者の集うスキー場で知られる山岳。

大規模農家や企業拠点からなる文化と経済の中心地。



美しい里山、小代

美しい棚田が広がる里山の風景。

「日本で最も美しい村」連合に加盟する他、区内の各所を巡る「みかた残酷マラソン全国大会」等多彩な企画を打ち出す。

和牛のふるさとであり畜産を含む小規模農家の多いまち。

WORKS

働く

働くことは生きること。

生まれ育った香美町に戻ってきた人、香美町の魅力に引き寄せられ移住してきた人、
ずっと変わらず香美町でくらす人、それぞれに、香美町を選んだ理由があります。

ここだからできること、ここにしかないもの、ここで叶えたいこと。

香美町での「働く」を応援します。

WONDER KAMI「働く」の詳細はホームページをご覧ください。

<https://kamicho-ijyu.com/hataraku/>



香美町の企業情報

香美町の企業を紹介します。どんな企業があるかをまずはここで探してください。

求人企業インタビュー

求人を出している企業様に、企業理念や業務内容、そして先輩の働き方などについてインタビューしました。募集要項も掲載。不明点は各企業にお気軽にお問い合わせください。

行政の支援・施策

香美町や兵庫県の起業・創業支援の情報を紹介します。

KAMICHO



香美町概要

- 人口 / 15,489人 (R6.4.1現在)
- 世帯 / 6,349世帯 (R6.4.1現在)
- 面積 / 368.77km²
- 町花・町木 / サクラ、ユウスゲ、ブナ、シイ

香住区

自然・味覚・文化遺産などたくさんの観光資源に恵まれ、多くの観光客が夏と冬を中心に訪れています。

村岡区

関西随一の雪質を誇るスキーのメッカ、兵庫県観光百選第1位の澗川平、日本の滝百選に選ばれた猿尾滝など豊かな自然を誇っています。

小代区

区域の大部分が水ノ山後山那岐山国定公園、但馬山岳県立自然公園に指定されており、但馬牛の生産にも力を入れています。



香美町ゆるキャラ「ジオンくん」

魅力がいっぱい!

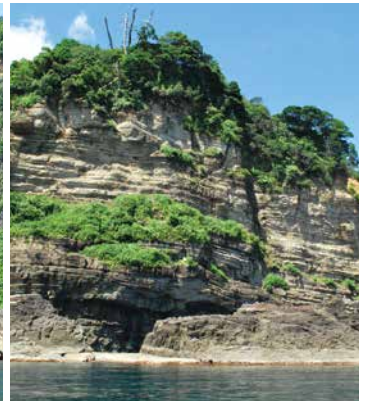
香美町の魅力を再発見!

香美町には自慢できる所が沢山あります。

海、山に恵まれ、おいしい食べ物、楽しいスポットなど、住んで嬉しい魅力をご紹介します。

山陰海岸ジオパーク

日本海形成から現在に至る様々な地形や地質が存在し、それらを背景とした暮らし、文化・歴史に触れることができます。



うへ山の棚田

農林水産省の「日本の棚田百選」に選定されています!



余部埼灯台 (御崎灯台)

灯台の高さは14mですが、海岸から灯台の光源までの高さが284mと日本一の高さを誇ります。



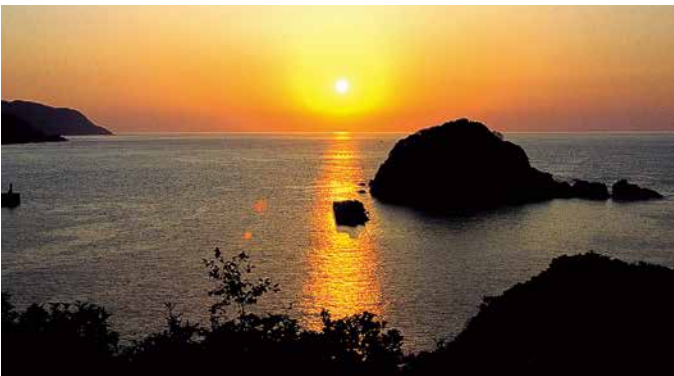
余部鉄橋「空の駅」展望施設

地上高 約40mの浮遊感。



香住海岸の夕日

日本の「夕陽百選」に選定されています。



漁火

夏の風物詩。
船が集魚灯を点け始め漁がはじまります。



但馬牛

優れた血統を受け継ぐ高級ブランドです。



松葉ガニ

ぎっしり詰まった身と濃厚で上品な甘みが特徴です。



香住ガニ

関西では香住漁港でだけ水揚げされるベニズワイガニを「香住ガニ」と呼んでいます。



村岡米

米・食味分析鑑定コンクール国際大会で金賞を受賞しました。



二十世紀梨

ほどよい甘さとみずみずしさが特徴です。



水産加工品

地元で水揚げされた魚を使い、添加物を一切加えない商品(干魚)はひょうごブランド商品の認定を受けています。



活イカ

「コリコリの食感」が味わえるのは、この透明の時だけです。



たじま高原植物園

樹齢1,000年の和池の大カツラは、とても神秘的です。



かえる岩

無くしたものが手元に返る、など「何かをかえる」願いがかなうと言われています。



ハチ北高原スキー場

隣接するハチ高原と併せると近畿最大級のゲレンデです。



吉滝

360度どの方向からでも滝見ができます。



大乘寺

圓山應舉の作品が数多くあり、重要文化財に指定されています。



長楽寺

世界最大級の木造三大佛が安置されています。



吉滝キャンプ場

1,000m級の山々や、日本海の漁火が一望できる天空のキャンプ場です。



今子浦キャンプ場

海水浴場が近くにあり、磯遊びも楽しめます。





- 但馬漁業協同組合
- なぎさ信用漁業協同組合連合会 但馬支店
- 有限会社 三七十
- 合資会社 中村組
- 株式会社 中村建設
- 但馬銀行 香住支店
- 但馬信用金庫 香住支店
- ナベヤ住設株式会社

- 公立香住病院
- 株式会社伊藤組
- 海上保安庁第八管区海上保安本部 香住海上保安署
- 株式会社ハマダセイ

- かえる島
- 今子浦ファミリーキャンプ場
- 株式会社松井マリン
- 但馬漁業協同組合 柴山支所
- 川尻電業株式会社
- 株式会社テクノ柴山

- かに楽座
- 甲羅戯(有限会社 三吉)
- 有限会社秀和工建
- 有限会社北村工務店
- 株式会社丸近
- マルカツ水産株式会社
- 香住食研株式会社

- 華和ゐ 香住本店
- 株式会社ソクチ
- 有限会社田村建築
- たじま農業協同組合 香住支店
- マルヨ食品株式会社
- 株式会社西山工務店
- 石井建材株式会社 香住工場
- 香住鶴株式会社

- 司法書士・土地家屋調査士・行政書士 上田真之介事務所
- 香美町役場(本庁)
- 有限会社西本設備
- 社会福祉法人香寿会
- 株式会社 香住自動車教習所
- 株式会社トキワ

香美町広域 企業マップ

香美町

新温泉町

豊岡市

- デイサービスどんぐり
- デイサービスいそうの花
- グループホームむらおかの空
- 木質バイオマスセンター
- 社会福祉法人 みかたこぶしの里
- 特別養護老人ホームこぶし園
- こぶしの里通所介護事業所
- 株式会社アイム
- おじろスキー場
- 香美町役場(小代地域局)
- たじま農業協同組合 美方支店
- 有限会社谷川工務店
- 吉滝キャンプ場
- 吉滝

村岡区

- 北但西部森林組合
- 美岡工業株式会社

- エイワ電器株式会社
- 香美町役場(村岡地域局)
- 特別養護老人ホーム むらおかこぶし園
- たじま農業協同組合 村岡支店
- 但馬信用金庫 村岡支店
- 但馬銀行 村岡支店
- 全但バス 村岡出張所
- たじま農業協同組合 村岡営農生活センター
- ハバタック株式会社
- 石井建材株式会社
- 石井運輸株式会社
- 株式会社入江産業

小代区

- うづかの森
- 株式会社西村工務店
- 株式会社アイテック西岡
- 株式会社むらおか振興公社

養父市

- 香美町について 1~4
- 香美町広域企業マップ 5
- 目次 6

業種別 INDEX



建設・製造業

- 株式会社アイテック西岡 7
- 石井建材株式会社 7
- 株式会社伊藤組 8
- 株式会社入江産業 8
- エイワ電器株式会社 9
- 香住食研株式会社 9
- 香住鶴株式会社 10
- 有限会社北村工務店 10
- 有限会社秀和工建 11
- 有限会社谷川工務店 11
- 有限会社田村建築 12
- 株式会社テクノ柴山 12
- 株式会社トキワ 13
- 合資会社中村組 13
- 株式会社中村建設 14
- ナベヤ住設株式会社 14
- 株式会社西村工務店 15
- 有限会社西本設備 15
- 株式会社西山工務店 16
- 株式会社ハマダセイ 16
- マルカツ水産株式会社 17
- 株式会社丸近 17
- マルヨ食品株式会社 18
- 美岡工業株式会社 18

運輸業

- 石井運輸株式会社 19
- 全但バス株式会社 19

卸小売・金融業

- 川尻電業株式会社 20
- 株式会社但馬銀行 20
- 但馬信用金庫 21
- なぎさ信用漁業協同組合連合会 但馬支店 21
- ハバタック株式会社 22

医療・福祉

- 公立香住病院 22
- 社会福祉法人 香寿会 23
- デイサービスどんぐり 23
- 社会福祉法人 みかたこぶしの里 24

サービス業

- 株式会社アイム 24
- 司法書士・土地家屋調査士・行政書士 上田真之介事務所 25
- 海上保安庁第8管区海上保安本部 香住海上保安署 25
- 株式会社香住自動車教習所 26
- 香美町役場 26
- 株式会社ソクチ 27
- 但馬漁業協同組合 27
- たじま農業協同組合 28
- 北但西部森林組合 28
- 株式会社松井マリン 29
- 有限会社三七十 29
- かに楽座 甲羅戯 (有限会社 三吉) 30
- 株式会社むらおか振興公社 30

地域別 INDEX



香住区

- 株式会社伊藤組 8
- 香住食研株式会社 9
- 香住鶴株式会社 10
- 有限会社北村工務店 10
- 有限会社秀和工建 11
- 有限会社田村建築 12
- 株式会社テクノ柴山 12
- 株式会社トキワ 13
- 合資会社中村組 13
- 株式会社中村建設 14
- ナベヤ住設株式会社 14
- 有限会社西本設備 15
- 株式会社西山工務店 16
- 株式会社ハマダセイ 16
- マルカツ水産株式会社 17
- 株式会社丸近 17
- マルヨ食品株式会社 18
- 川尻電業株式会社 20
- 株式会社但馬銀行 香住支店 20
- 但馬信用金庫 香住支店 21
- なぎさ信用漁業協同組合連合会 但馬支店 21
- 公立香住病院 22
- 社会福祉法人 香寿会 23
- 司法書士・土地家屋調査士・行政書士 上田真之介事務所 25
- 海上保安庁第8管区海上保安本部 香住海上保安署 25
- 株式会社香住自動車教習所 26
- 香美町役場 26
- 株式会社ソクチ 27
- 但馬漁業協同組合 27
- たじま農業協同組合 香住支店 28
- 株式会社松井マリン 29
- 有限会社三七十 29
- かに楽座 甲羅戯 (有限会社 三吉) 30

村岡区

- 株式会社アイテック西岡 7
- 石井建材株式会社 7
- 株式会社入江産業 8
- エイワ電器株式会社 9
- 株式会社西村工務店 15
- 美岡工業株式会社 18
- 石井運輸株式会社 19
- 全但バス株式会社 湯村温泉営業所 19
- 株式会社但馬銀行 村岡支店 20
- 但馬信用金庫 村岡支店 21
- ハバタック株式会社 22
- デイサービスどんぐり 23
- たじま農業協同組合 村岡支店 26
- 北但西部森林組合 28
- 株式会社むらおか振興公社 30

小代区

- 有限会社谷川工務店 11
- 社会福祉法人 みかたこぶしの里 24
- 株式会社アイム 24
- たじま農業協同組合 美方支店 28

株式会社アイテック西岡

村岡区

- 兵庫県美方郡香美町村岡区福岡1073-6 ●TEL.0796-96-0874 ●FAX.0796-96-0072
- Eメール info@itec-n.jp ●HPアドレス <https://www.itec-n.jp> ●担当部署 総務部



採用DATA・採用実績

- 採用職種 ●営業職、設計職、技術職
- 必要な資格 ●普通自動車免許
- 勤務日・時間 ●月～金、土曜日は会社カレンダーによる
8:00～17:30 (内120分休憩)
- 初任給 ●専門学校卒/200,000円、
高卒/190,000円
- 諸手当 ●資格手当、通勤手当、賞与
- 福利厚生 ●厚生年金、健康保険、雇用保険、
育児休暇、退職金
- 年間休日 ●106日

企業PR

20代から60代までの幅広い年代の社員が活躍しています。それぞれのステージに合った活躍の場があり、成長の場があります。住宅は、住まれる方の育児から老後まで一生の生活の舞台であり、全く同じ仕事はありません。会社全体で助け合い、創業以来50年以上の間に蓄積されたノウハウを活かすことで、高品質な住まいとサービスを提供し、お客様の夢を実現するお手伝いをしています。

- 支店・関連施設 |
- リフォームショップRe:Lab(りらぼ)/豊岡市若松町1-38
- 豊岡営業所/豊岡市妙楽寺284-1
- 和田山営業所/朝来市和田山町寺内1069-2

年度	大卒	短・専卒	高卒	その他
R6	—	—	—	—
R5	—	—	—	—
R4	—	—	—	5
R3	—	—	—	1

石井建材株式会社

村岡区

- 兵庫県美方郡香美町村岡区村岡2926-1 ●TEL.0796-94-0021 ●FAX.0796-98-1511
- Eメール mail141@isiken.co.jp ●担当部署 総務部



採用DATA・採用実績

- 採用職種 ●技術職、専門職、運転手 他
- 必要な資格 ●普通自動車免許、AT限定不可
- 勤務日・時間 ●変則週休二日制 8:00～17:00
- 初任給 ●大卒/216,000円、
高卒/192,000円
- 諸手当 ●資格手当、家族手当、職務手当、
賞与 他
- 福利厚生 ●健康保険、厚生年金、雇用保険、
労災保険、自社退職金志度、
建設業退職金共済 他
- 年間休日 ●90日

企業PR

責任と魅力ある一人ひとりに成長し、地域社会に貢献する。人々の暮らしに必要な様々な土木・建築工事をお手伝いいたします。人と自然の調和を忘れることなく、快適で創造性に富み、感性豊かな製品造りを通じて、地域、社会に貢献します。

年度	大卒	短・専卒	高卒	その他
R6	—	—	—	—
R5	—	—	—	1
R4	—	—	1	2
R3	—	—	1	2

株式会社 伊藤組

香住区

- 兵庫県美方郡香美町香住区若松508-1 ●TEL.0796-36-1231 ●FAX.0796-36-0838
- Eメール itougumi@kk-itou.jp ●HPアドレス <https://kk-itou.jp> ●担当部署 総務部



採用DATA・採用実績

- 採用職種 ●技術職(施工管理)、
技能職(現場作業員、船員)
- 必要な資格 ●普通運転免許
- 勤務日・時間 ●月～金 8:00～17:00
会社カレンダーによる
- 初任給 ●高卒/220,000円、
短大、専門/240,000円、
大卒/260,000円
- 諸手当 ●通勤手当、賞与、職務手当、
資格手当 など
- 福利厚生 ●厚生年金、健康保険、労災保険、
退職金共済、慶弔規定による特別休暇
- 年間休日 ●120日

企業PR

当社は、明治27年創業100有余年にわたり、山陰地方の港湾土木、陸上土木など公共事業や住宅建築を展開しています。

山陰地域最大級クレーン付き作業船を所有し、永年積み上げてきた技術を活かし、地域に信頼される企業を目指しています。

他業種からの転職者も何人も在籍しており、経験を積み今では貴重な戦力として活躍してくれています。地域を支えるインフラ整備や重機に興味のある方はお気軽にお問い合わせください。

年度	大卒	短・専卒	高卒	その他
R6	—	—	—	2
R5	—	—	—	2
R4	—	—	1	—
R3	—	—	—	2

株式会社 入江産業 (入江精密工業株式会社)

村岡区

- 兵庫県美方郡香美町村岡区高井440-1 ●TEL.0796-98-1254 ●FAX.0796-98-1423
- Eメール info@iriesangyo.co.jp



採用DATA・採用実績

- 採用職種 ●機械オペレーター、洗浄・検査 他
- 必要な資格 ●普通自動車免許
- 勤務日・時間 ●会社カレンダーによる
8:00～17:10
その他は別途相談
- 初任給 ●高卒/197,000円～、
高専・専門学校卒/240,000円～、
大卒/250,000円～
- 諸手当 ●通勤手当、家族手当、職務手当、
役職手当、賞与:年2回支給
- 福利厚生 ●厚生年金、健康保険、雇用保険、
中小企業退職金共済加入、
介護休暇・育児休業制度取得実績あり
- 年間休日 ●105日

企業PR

アルミという軽量でリサイクル可能な金属に特化して、田舎でも他地域や海外との競争できる技術力を高めていっています。色々な可能性を求めてやってみませんか。

年度	大卒	短・専卒	高卒	その他
R6	—	—	—	2
R5	—	—	—	3
R4	—	—	—	3
R3	—	—	—	3

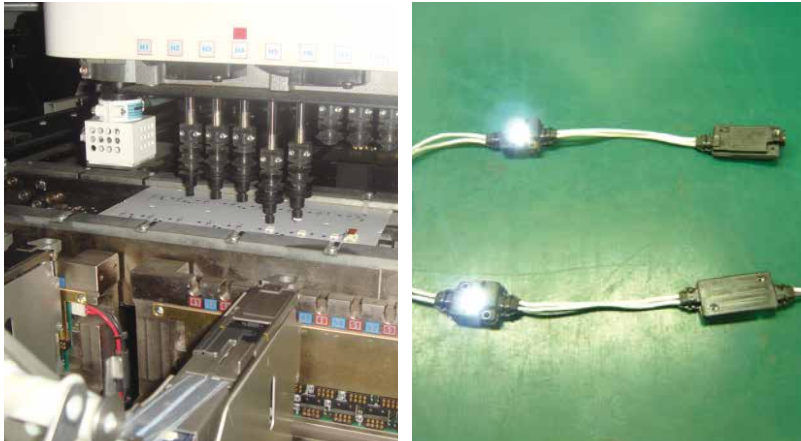
建設・製造業

建設・製造業

エイワ電器株式会社

村岡区

●兵庫県美方郡香美町村岡区村岡184番地 ●TEL.0796-98-1011 ●FAX.0796-98-1016
●Eメール info@eiwadc.co.jp ●HPアドレス https://www.eiwadc.co.jp ●担当部署 総務部



採用DATA・採用実績

採用職種 ●製造工
必要な資格 ●普通自動車免許
勤務日・時間 ●月～金 8:00～17:00
初任給 ●高卒/175,000円
諸手当 ●通勤手当、賞与
福利厚生 ●厚生年金、健康保険、雇用保険、
育児休暇
年間休日 ●105日

企業PR

世界に誇れる新商品。エイワ電器は新しい明かり“LED”を製造しています。ゆるぎない高品質と、快適性、そして先進性のすべてを備えたLEDのために、エイワ電器は、パナソニック照明事業の指針となる構想に追随し、新たな物づくりをスタートさせています。私たちの今とこれからの、どうぞ期待して下さい。

年度	大卒	短・専卒	高卒	その他
R6	—	—	—	—
R5	—	—	—	3
R4	—	—	—	2
R3	—	—	1	1

香住食研株式会社

香住区

●兵庫県美方郡香美町香住区下岡476-2 ●TEL.0796-38-0836 ●FAX.0796-38-0839
●Eメール kasumishokken@gmail.com ●担当部署 営業部



採用DATA・採用実績

採用職種 ●食品製造業
勤務日・時間 ●会社カレンダーによる
●8:00～17:30
●17:30～2:00
初任給 ●正社員/230,000円(月給)、
パート・アルバイト/1,052円(時給)
諸手当 ●通勤手当、残業手当、賞与、
役職手当、深夜手当
福利厚生 ●厚生年金、健康保険、雇用保険、
介護休暇、育児休暇、退職金、社宅
年間休日 ●106日

企業PR

「世界から食品ロスをなくそう」をミッションに掲げています。主に大手スーパーへ冷凍食品を提供しています。日本冷凍食品協会認定工場として、お客様のニーズに合ったプライベート商品も取り扱っています。食品の安全・安心をモットーに、お客様に満足いただける商品を提供します。

年度	大卒	短・専卒	高卒	その他
R6	—	1	3	2
R5	—	1	2	—
R4	1	1	1	1
R3	—	—	1	—

香住鶴株式会社

香住区

●兵庫県美方郡香美町香住区小原600-2 ●TEL.0796-36-0029 ●FAX.0796-36-3273
●Eメール kasumi@mail.fukuchiya.co.jp ●HPアドレス <https://www.kasumitsuru.jp/> ●担当部署 総務部



採用DATA・採用実績

採用職種 ●醸造、営業、製品
 必要な資格 ●普通自動車免許 (AT限定可)
 勤務日・時間 ●会社カレンダーによる
 8:30~17:15
 初任給 ●大卒/220,000円、
 高卒/200,000円
 諸手当 ●食事手当、家族手当、役職手当、
 住宅手当、営業手当、醸造手当、
 年末年始出勤手当、盆出勤手当
 福利厚生 ●厚生年金、健康保険、雇用保険、
 退職金制度、育児・介護休暇
 年間休日 ●96日以上

企業PR

創業300年の伝統ある地酒蔵として、長い歴史と豊富な知識を基に酒類業界において革新的な挑戦を続けています。全量を通常の倍以上の時間と時間をかける伝統的な「生酛・山麴」製法で、個性的で上質な日本酒を造り、国内外のコンテストで多く受賞しています。香美町の豊かな食材と調和する「旨い日本酒」を追求し、伝統と革新を融合させ、新たな価値を創造し続ける私たちと共に挑戦して下さる方をお待ちしています。

年度	大卒	短・専卒	高卒	その他
R6	—	—	—	—
R5	—	1	1	2
R4	—	—	—	3
R3	1	—	—	2

有限会社北村工務店

香住区

●兵庫県美方郡香美町香住区若松43番地 ●TEL.0796-36-0731 ●FAX.0796-36-4010
●Eメール n.kitamura828@kitakou.com ●HPアドレス <https://kitakou.com/>



採用DATA・採用実績

採用職種 ●技術職、営業職、事務職
 必要な資格 ●普通自動車免許 (AT限定不可)
 勤務日・時間 ●月~金 (社内カレンダーに準ずる)
 8:00~17:30
 初任給 ●大卒/205,000円、
 高卒/185,000円
 諸手当 ●通勤手当、賞与
 福利厚生 ●厚生年金、健康保険、雇用保険、
 育児休暇、建設業退職金共済
 年間休日 ●110日

企業PR

明治40年に創業して以来、地域に根差して実績を重ね、住宅施工・改築施工を軸に、公共事業、鉄骨建造物、土木事業と幅広く手がけています。あらゆる分野での企画・設計・施工をトータルにご提案させていただきます。

●関連施設 Bridge-ブリッジ-
 大阪府寝屋川市大成町7-18
<https://bridge-recycle.com/>

年度	大卒	短・専卒	高卒	その他
R6	—	1	3	—
R5	—	—	—	1
R4	—	2	1	—
R3	—	—	—	—

建設・製造業

建設・製造業

有限会社 秀和工建

香住区

●兵庫県美方郡香美町香住区若松503 ●TEL.0796-36-3304 ●FAX.0796-36-2884
●Eメール hirai@shuwakoken.jp ●HPアドレス https://shuwakoken.jp



採用DATA・採用実績

採用職種 ●技術職・技能職
必要な資格 ●普通運転免許 (AT限定不可)
勤務日・時間 ●年間変形労働時間制
8:00~17:00
初任給 ●高卒以上 250,000円~/月
(能力・経験に応じて)
諸手当 ●通勤手当、賞与、職務手当、
資格手当 など
福利厚生 ●厚生年金、健康保険、労災保険、
退職金共済、慶弔規定による特別休暇
年間休日 ●120日

企業PR

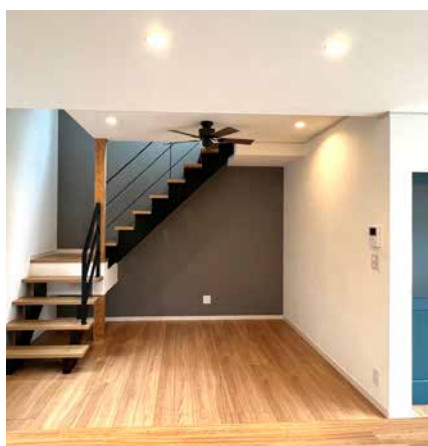
弊社は、平成7年設立の総合建設業及び自動車整備業を営む会社です。
工事は主に香美町・兵庫県発注の公共工事と民間土木工事を請負っています。
自動車整備部は地元、香美町お客様の自動車の整備・車検・自動車販売を行っております。
「技術を以て社会に貢献し、挑戦し続ける」
ものづくりを通して地域・社会に貢献していきます。

年度	大卒	短・専卒	高卒	その他
R6	—	—	—	1
R5	—	—	—	—
R4	—	—	—	2
R3	—	—	—	—

有限会社 谷川工務店

小代区

●兵庫県美方郡香美町小代区忠宮21番地 ●TEL.0796-97-2233 ●FAX.0796-97-2243
●Eメール tani2233@maia.eonet.ne.jp



採用DATA・採用実績

採用職種 ●大工 (見習可) ・建築土木作業員・
システムバスキッチン施工員 (見習可)
必要な資格 ●普通自動車免許
勤務日・時間 ●月～金 (土曜日出勤あり)
8:00~18:00
初任給 ●200,000円～
諸手当 ●通勤手当、賞与
福利厚生 ●厚生年金、健康保険、雇用保険、
育児休暇、退職金
年間休日 ●110日

企業PR

昭和21年創業以来79年。「誠実」と「信用第一」を基に業務に精励し、技術力の向上に努め、着実に歩んできました。多能工による「一貫施工体制」の充実を図り、「こだわり」を持った家造りに邁進しています。
建築、土木、管工事業に携わり、但馬唯一のシステムキッチン施工、システムバス施工など、多機能住宅設備機器工事も取り扱っております。
地元但馬で少しでも地域の皆様のお手伝い、お役に立てるように、日々精進を続けたいと思います。
大工さんはとてもいいお仕事だと思います。一緒に頑張りましょう。

年度	大卒	短・専卒	高卒	その他
R6	—	—	—	—
R5	—	—	—	—
R4	—	—	—	—
R3	—	—	—	—

有限会社 田村建築

香住区

●兵庫県美方郡香美町香住区香住1560 ●TEL.0796-36-3786 ●FAX.0796-36-4165
●Eメール tamuken@gaia.eonet.ne.jp ●HPアドレス <https://www.tamu-ken.com>



家づくりを通して
北但地域を豊かにする



有限会社 田村建築



採用DATA・採用実績

採用職種 ●営業職
必要な資格 ●普通自動車免許
勤務日・時間 ●月～土 8:30～17:30
土曜休有 平日休み可
休憩/午前午後各30分、昼1時間
初任給 ●250,000円
(キャリアアップ採用の為、通常とは異なります)
諸手当 ●賞与
福利厚生 ●厚生年金、健康保険、雇用保険、退職金、育児・介護休暇
年間休日 ●105日

企業PR

有限会社 田村建築は2022年10月より自社住宅ブランド「T CHAIN」として営業を開始しました。「T CHAIN」とは、田村建築が新たに立ち上げた「デザイン×ライフスタイル」をコンセプトにした建築ブランド。新築からリフォームまで、お客様のご要望に応えながら、新しい家づくりを提案していきます。

●支店・関連施設 | ●豊岡営業所/豊岡市大手町2-7

年度	大卒	短・専卒	高卒	その他
R6	—	1	—	—
R5	—	—	—	1
R4	1	—	—	—
R3	—	—	—	—

株式会社テクノ柴山

香住区

●兵庫県美方郡香美町香住区上計1133 ●TEL.0796-37-0855 ●FAX.0796-37-0856
●Eメール techno-shibayama@chic.ocn.ne.jp



採用DATA・採用実績

採用職種 ●技術職
必要な資格 ●普通自動車免許 (AT限定不可)
勤務日・時間 ●年間労働時間制
(会社カレンダーによる)
7:30～16:30
初任給 ●高卒/185,000円
諸手当 ●通勤手当、残業手当、賞与、技能手当、家族手当
福利厚生 ●厚生年金、健康保険、雇用保険、生命保険、退職金
年間休日 ●102日

企業PR

弊社は、かに・魚・えび等を獲る底引き漁船の油圧漁労機器の修理・製造及び溶接・配管工事・旋盤加工などを行っている鉄工所です。近年は船に関わらず、陸上の鉄工関係の仕事もしています。さまざまな業務に必要な技能を取得していただき、技能継承と向上に取り組んでおります。物造りに興味がある方を歓迎しております。

年度	大卒	短・専卒	高卒	その他
R6	—	—	—	—
R5	—	—	—	—
R4	—	—	—	—
R3	—	—	—	1

建設・製造業

建設・製造業

株式会社トキワ

香住区

- 兵庫県美方郡香美町香住区三谷735 ●TEL.0796-36-4001 ●FAX.0796-36-2694
- Eメール honda@a-aji.jp ●HPアドレス https://a-aji.jp ●担当部署 管理本部



企業PR

私たちは、お酢を始めとした様々な調味料や、飲料などを開発・製造・販売している会社です。食酢製造から始まった当社は、自然豊かな兵庫県・但馬エリアにて100年以上にわたって事業を展開してきました。みなさまの健康と笑顔のために、「食を楽しむ、おいしさと健康を求めて」をモットーに、心を込めて商品づくりをしています。

採用DATA・採用実績

- 採用職種 ●総合職
- 必要な資格 ●普通自動車免許 (AT限定可)
- 勤務日・時間 ●月～土 8:00～17:10
(土)は会社カレンダーによる
- 初任給 ●大卒/213,000円、
高卒/190,000円
- 諸手当 ●通勤手当、役職手当、資格手当、
住宅手当、営業手当
- 福利厚生 ●社会保険完備、資格取得報奨金制度、
産育休制度、退職金制度、
健康経営優良法人2025認定、
WLB認定企業
- 年間休日 ●117日

年度	大卒	短・専卒	高卒	その他
R6	1	—	—	—
R5	—	—	—	—
R4	3	—	1	2
R3	3	—	—	2

合資会社中村組

香住区

- 兵庫県美方郡香美町香住区香住133番地の1 ●TEL.0796-36-1006 ●FAX.0796-36-1015
- Eメール nakamura-denshi@naka-g.net ●HPアドレス https://nakamuragumi-kami.com



企業PR

創業100年企業の中村組は、香美町・兵庫県・国交省などの公共工事を担当する工務部とパッシブデザインを得意とする住宅事業部があります。仕事内容は地域のインフラ整備、災害復旧活動、除雪等、社会貢献性をダイレクトに感じることができます。ベテラン、若手、女性、外国人スタッフが、それぞれの特技、能力を発揮し、チーム一丸となって働いている職場です。

採用DATA・採用実績

- 採用職種 ●工事管理スタッフ、
技術スタッフ (建設機械・トラック等の運転)、
工事支援事務職
- 勤務日・時間 ●月～金、土は1回/月
7:30～17:00
- 初任給 ●大院卒/220,000円、大卒/215,000円、
高専卒/205,000円、専門卒/205,000円、
短大卒/205,000円、高卒/200,000円
- 諸手当 ●資格手当、家族手当、通勤手当
- 福利厚生 ●雇用保険、健康保険、介護保険、
厚生年金保険、建設業退職金共済、
ユースエール認定企業、ミモザ企業
- 年間休日 ●105日

年度	大卒	短・専卒	高卒	その他
R6	—	—	—	—
R5	—	—	1	1
R4	—	—	1	2
R3	—	—	1	2

株式会社 中村建設

香住区

●兵庫県美方郡香美町香住区香住779-1 ●TEL.0796-36-0864 ●FAX.0796-36-1864
●Eメール info@naka-ken.com ●HPアドレス https://naka-ken.com ●担当部署 総務部



採用DATA・採用実績

採用職種 ●現場施工管理者
必要な資格 ●普通自動車免許
(取得見込可・AT限定可)
勤務日・時間 ●8:00~17:00 月から金
土曜は会社カレンダーによる
初任給 ●高卒/205,000円、
大卒/230,000円
諸手当 ●通勤手当、残業手当、資格手当、
賞与など
福利厚生 ●厚生年金、健康保険、雇用保険、
育児休暇など
年間休日 ●105日

年度	大卒	短・専卒	高卒	その他
R6	—	—	—	1
R5	—	—	1	3
R4	—	—	—	4
R3	—	—	—	6

企業PR

国土交通省や兵庫県、香美町などの発注工事を手掛ける公共事業のほか、土砂の受け入れ・販売事業等を行っています。
令和5年度には、厚生労働省より兵庫県内の建設業で2社目(当時)となるユースエール企業(若者の採用・育成に積極的かつ雇用管理に優れた企業)に認定されました。
地元である香美町を中心に、「次世代の未来を創造する」仕事は兵庫県全域からさらに拡大中です!

ナベヤ住設株式会社

香住区

●兵庫県美方郡香美町香住区下浜871 ●TEL.0796-36-3393 ●FAX.0796-36-2823
●Eメール info@nabeya-jyusetsu.co.jp ●HPアドレス https://www.nabeya-jyusetsu.com/interview



香美町香住区山手に令和8年5月に移転予定



採用DATA・採用実績

採用職種 ●施工管理(管・土木)、現場作業員、
ガス・灯油配達
必要な資格 ●普通自動車運転免許
勤務日・時間 ●月~金(4週8休)
年に5日ほど土曜出勤あり
8:00~17:15
初任給 ●大卒/225,000円
高卒/206,000円
諸手当 ●通信手当、現場手当、資格手当、
住宅手当、扶養手当、賞与
福利厚生 ●厚生年金、健康保険、雇用保険、
建設業退職金共済、資格取得費用等
年間休日 ●108日

年度	大卒	短・専卒	高卒	その他
R6	—	—	—	2
R5	—	—	—	—
R4	—	—	—	1
R3	—	—	—	—

企業PR

ナベヤ住設株式会社は、美方郡の海沿いの美しいまち「香美町」で、水道設備工事をはじめ土木工事、プロパンガス・灯油販売などの幅広い事業を行う地元密着企業です。迅速・丁寧・高品質な施工にこだわり、社会貢献する誇りを胸に着実な事業活動に励んでいます。
また多くの免許・資格を取得できる環境を整えてスキルアップすることを応援しています。常に新しい技術を取り入れこれからも成長を続けていきます。



◀HPはこちら

建設・製造業

建設・製造業

株式会社 西村工務店

村岡区

●兵庫県美方郡香美町村岡区森脇400番地 ●TEL.0796-96-1136 ●FAX.0796-96-0832
●Eメール info@go-go-nishimura.co.jp ●HPアドレス <https://www.go-go-nishimura.co.jp>



企業PR

総合建設業（土木・建築）を行っております。住宅の新築・リフォーム工事、特殊建築物をはじめとする建築物、砂防堰堤・道路改良をはじめとする土木構造物の施工など、幅広く施工を行っています。常に進取の気風で、新しいこと、困難なことにチャレンジし、未来を切り拓いていきたいと考えています。

採用DATA・採用実績

採用職種 ●現場監督(施工管理技士)、
土木作業員、重機オペレーター他
勤務日・時間 ●8:00~17:00
日曜・祝日・年末年始・夏季休暇あり
自社カレンダーによる
初任給 ●大卒/231,000円、
高卒/197,000円
諸手当 ●通勤手当、資格手当、家族手当、
賞与年2回
福利厚生 ●雇用、労災、健康、厚生、財形、
退職金共済 加入、
退職金制度 あり(勤務期間不問)、
定年制 あり(一律60歳)、
再雇用制度 あり
年間休日 ●102日

年度	大卒	短・専卒	高卒	その他
R6	—	—	—	1
R5	—	—	—	1
R4	—	—	—	—
R3	—	—	—	1

有限会社 西本設備

香住区

●兵庫県美方郡香美町香住区森283 ●TEL.0796-36-3324 ●FAX.0796-36-2140
●Eメール densui@green.ocn.ne.jp ●HPアドレス <https://www.setsubiya.com> ●担当部署 総務部



企業PR

(有) 西本設備は、住宅設備の設計から施工まで一貫して行う総合設備業者です。お客様の快適な生活をサポートするため、キッチンやバスルームのリフォーム、エアコンや給湯器の設置など、住まいに関するあらゆるニーズに対応しています。また、地域社会の発展に寄与するため、町・県・国の公共工事にも積極的に参加しています。道路や橋、公園や公共施設の建設などの地域のインフラ整備にも力を入れています。お客様の期待に応えるだけでなく、地域社会に貢献する企業として、信頼と実績を積み重ねています。

採用DATA・採用実績

採用職種 ●施工管理者・土木作業員・営業職
必要な資格 ●普通自動車免許(AT限定不可)
勤務日・時間 ●月~金 8:00~17:00
(土曜日出勤あり)
初任給 ●大卒/205,000円、
高卒/185,000円
諸手当 ●資格手当、現場管理手当、役職手当、
家族手当、精勤手当、通勤手当
福利厚生 ●厚生年金、健康保険、雇用保険、
建設業退職金共済
年間休日 ●95日

年度	大卒	短・専卒	高卒	その他
R6	—	—	—	—
R5	—	—	—	1
R4	—	—	—	1
R3	—	—	—	—

株式会社 西山工務店

香住区

●香住本店：兵庫県美方郡香美町香住区森499番地 ●TEL.0796-36-0876 ●FAX.0796-36-0898
●Eメール info@nishi-yama.jp ●HPアドレス https://www.nishi-yama.jp/



企業PR

国土交通省、兵庫県、香美町等の官公庁発注工事を主に請け負っています。民間工事では、地盤調査から環境保全型の地盤改良工事（エコジオ工法）を展開しています。常に最先端技術（ICT機器等）を導入して現場で活用し、より良い「構造物」を造り上げるよう社員一丸となって日々努力しています。又、工事現場毎に地域貢献活動を積極的に行い、地元信頼される企業を目指しています。

採用DATA・採用実績

採用職種 ● 施工管理者、土木作業員

必要な資格 ● 普通自動車免許

勤務日・時間 ● 月～金 8:00～17:00
(土曜日出勤有)

初任給 ● 大卒/200,000円、
短卒/190,000円、
高卒/180,000円

諸手当 ● 【施工管理者】
管理手当、賞与等
【土木作業員】

福利厚生 ● 通勤手当、資格手当、賞与等
厚生年金、健康保険、雇用保険、退職金、
業務に必要な資格取得費用は会社負担

年間休日 ● 105日

年度	大卒	短・専卒	高卒	その他
R6	—	—	—	—
R5	—	—	2	10
R4	—	—	—	2
R3	—	—	—	2

株式会社ハマダセイ

香住区

●兵庫県美方郡香美町香住区境1124番地 ●TEL.0796-36-0668 ●FAX.0796-36-2587
●Eメール yy-hamada@hamadasei.co.jp ●HPアドレス http://www.hamadasei.co.jp ●担当部署 企画部



企業PR

「美味発信」をモットーに社員一人一人がお客様の目線で考え、ニーズに応じた商品提供をしております。

採用DATA・採用実績

採用職種 ● 水産加工製造業務・管理業務

必要な資格 ● 普通運転自動車免許

勤務日・時間 ● 土曜日及び中央市場休市前

初任給 ● 要相談

諸手当 ● 通勤手当、技能手当、専門職手当

福利厚生 ● 厚生年金、健康保険、雇用保険、
育児休暇、介護休暇、退職金

年間休日 ● 105日

年度	大卒	短・専卒	高卒	その他
R6	—	—	—	—
R5	—	—	—	3
R4	—	—	—	4
R3	—	—	—	2

建設・製造業

建設・製造業

マルカツ水産株式会社

香住区

●兵庫県美方郡香美町香住区隼人4-2 ●TEL.0796-38-0870 ●FAX.0796-38-0973
●Eメール marukatsu@nike.eonet.ne.jp ●HPアドレス http://marukatsu-suisan.co.jp ●担当部署 総務部



採用DATA・採用実績

採用職種 ●水産加工員
必要な資格 ●普通自動車運転免許
勤務日・時間 ●8:00~17:00
初任給 ●短・専卒/195,000円、
他/186,000円
諸手当 ●通勤費
福利厚生 ●厚生年金、健康保険、雇用保険
年間休日 ●105日

企業PR

地元の甘えびを中心に鮮度に拘り丁寧な加工で、お客様からご支持を得ています。お取引先様も関西圏のみならず、近年は関東圏にも多数のお客様がいらっしゃいます。前浜で漁獲された美味しい甘えびを、働く仲間とともに全国のお客様へ提案します。

年度	大卒	短・専卒	高卒	その他
R6	—	1	—	2
R5	—	—	—	2
R4	—	—	—	14
R3	—	1	4	1

株式会社 丸近

香住区

●兵庫県美方郡香美町香住区香住3 ●TEL.0796-36-1338 ●FAX.0796-36-3754
●Eメール uegakimrck@gmail.com ●HPアドレス https://kani-mrck.jp/ ●担当部署 HQHG事業



採用DATA・採用実績

採用職種 ●①管理職：マネージャー1名
●②宿泊業：フロントスタッフ4名、調理員2名
●③水産加工員2名
●④営業職兼加工員1名
必要な資格 ●特になし
勤務日・時間 ●月21日勤務：8時間労働
※支店によって変形労働制導入
初任給 ●195,000円
諸手当 ●職務・役職手当：5,000円~80,000円、賞与：業績による、通勤手当：距離により算出（上限有）
福利厚生 ●厚生年金、健康保険、雇用保険、社会保険、退職金等
年間休日 ●105日

企業PR

地元で働き、地元で生きる。
地域の魅力を最大限に発信する企業であり、働く社員がやりがいを持ち挑戦できる組織体制であること、自分の働きが地域・人・社会の様々な面に貢献できることに誇りを持つような企業を目指しています。食を通じ感動を提供すること、関係会社の繁栄、社員の幸せ、持続可能な地域の実現という理念を持ち、日々挑戦していく企業です。

年度	大卒	短・専卒	高卒	その他
R6	—	—	—	14
R5	—	—	—	7
R4	—	—	—	1
R3	—	—	—	3

●支店・関連施設 | ●飲食事業：きのさき 華和み/城崎町湯島391木屋町小路内C
●宿泊業：かのにの宿 華和み別館/城崎町今津477-2

マルヨ食品株式会社

香住区

●兵庫県美方郡香美町香住区香住1234 ●TEL.0796-36-0215 ●FAX.0796-36-2100
●Eメール maruyo@maruyo-food.co.jp ●HPアドレス https://www.maruyo-food.com



採用DATA・採用実績

採用職種 ●営業、総務、製造、企画開発
必要な資格 ●普通自動車免許
(AT限定不可・取得見込み可)
勤務日・時間 ●会社カレンダーによる
8:00~16:50
初任給 ●大卒/220,000円、
短大卒/210,000円、
高卒/200,000円
諸手当 ●通勤手当、賞与など
福利厚生 ●厚生年金、健康保険、雇用保険、
育児休暇、退職金など
年間休日 ●105日

企業PR

弊社は、日本屈指の良港「香住港」「柴山港」の二大漁港のそばに位置し、両漁港から冬の松葉ガニ、秋のベニズワイガニ（香住ガニ）、夏のイカ、春のホタルイカなど新鮮な水産物を仕入れております。そして、消費者のニーズに合わせ、産直、珍味、佃煮、乾物など「味」「品質」を追求した製品開発、「安心で安全に召し上がっていただける商品」製造・販売と一貫したトレーサビリティを確立し「マルヨブランド」として香住より全国に発信しております。

年度	大卒	短・専卒	高卒	その他
R6	—	—	—	2
R5	1	—	—	7
R4	—	—	—	3
R3	—	—	—	1

美岡工業株式会社

村岡区

●兵庫県美方郡香美町村岡区入江1318 ●TEL.0796-95-0112 ●FAX.0796-95-0125
●Eメール tak_yus@ysok.jp ●HPアドレス http://www.ysok.jp ●担当部署 総務



採用DATA・採用実績

採用職種 ●機械オペレーター
必要な資格 ●普通自動車免許
勤務日・時間 ●月～金、7:50~17:00
初任給 ●205,000円
諸手当 ●通勤手当、賞与(年3回)
福利厚生 ●雇用保険、労災保険、健康保険、
厚生年金、財形、退職金制度
年間休日 ●113日

企業PR

創業から半世紀以上の年輪を刻む中、常に将来を見据えて積極的に最新鋭の機械設備を導入し、一方では高度な加工技術を開発・習得し、人材の育成に力を入れています。多種多様化する加工ニーズに対応し、現在では機械設備・加工技術共に県内トップクラスの加工メーカーに成長を遂げ、更に海外進出・新分野の開拓（航空機、宇宙事業、原子力分野）へと飽くなき挑戦を続け世界への布石を築いていきます。

年度	大卒	短・専卒	高卒	その他
R6	—	—	—	3
R5	—	—	2	—
R4	4	—	—	9
R3	—	—	—	2

建設・製造業

建設・製造業

石井運輸株式会社

村岡区

●兵庫県美方郡香美町村岡区村岡2926-1 ●TEL.0796-94-0223 ●FAX.0796-94-0228
●Eメール ishii_unyu@isiken.co.jp ●担当部署 総務部



企業PR

責任と魅力ある一人ひとりに成長し、地域社会に貢献する。人々の暮らしに必要な様々な土木・建築工事をお手伝いいたします。人と自然の調和を忘れることなく、快適で創造性に富み、感性豊かな製品造りを通じて、地域、社会に貢献します。

採用DATA・採用実績

採用職種 ●技術職、専門職、運転手 他
必要な資格 ●普通自動車免許、AT限定不可
勤務日・時間 ●変則週休二日制 8:00~17:00
初任給 ●大卒/216,000円、
高卒/192,000円
諸手当 ●資格手当、家族手当、職務手当、
賞与 他
福利厚生 ●健康保険、厚生年金、雇用保険、
労災保険、自社退職金志度、
建設業退職金共済 他
年間休日 ●90日

年度	大卒	短・専卒	高卒	その他
R6	—	—	—	—
R5	—	—	—	—
R4	—	—	—	—
R3	—	—	—	—

全但バス株式会社

香住区 村岡区 小代区

●本所：兵庫県養父市八鹿町八鹿113-1 ●TEL.079-662-2136 ●FAX.079-662-2132
●Eメール soumu@zentanbus.co.jp ●HPアドレス <https://www.zentanbus.co.jp> ●担当部署 総務部



企業PR

バス事業を中核とし、自動車関連サービス事業や生活関連サービス事業を行っています。各事業を通じ安全を最優先に「安心」と「快適」を提供する企業グループとして地域社会とともに歩み、路線バスや貸切バスによる安全で快適な旅客サービスと航空輸送代理業などを通じて地域社会の発展に尽くします。

採用DATA・採用実績

採用職種 ●総合事務職・整備職
必要な資格 ●普通自動車免許【AT限定可】
整備士（整備職）
勤務日・時間 ●月～金（土） 8:45~17:45
初任給 ●総合事務職：
大卒/195,500円、短卒/187,500円、
高卒/183,000円
整備職：
大卒/195,700円（整備資格有り）、
195,300円（整備資格なし）
短卒/195,700円（整備資格有り）、
194,900円（整備資格なし）
高卒/194,500円
諸手当 ●通勤手当、住宅手当、家族手当、賞与
福利厚生 ●厚生年金、健康保険、雇用保険、
育児・介護休暇、退職金、
奨学金返済支援制度、確定拠出年金、
ひょうごファミリーパック ほか
年間休日 ●107日

年度	大卒	短・専卒	高卒	その他
R6	—	—	1	—
R5	—	1	—	—
R4	1	—	—	—
R3	1	2	1	—

川尻電業株式会社

香住区

●兵庫県美方郡香美町香住区沖浦911-30 ●TEL.0796-39-2716 ●FAX.0796-39-2716
●Eメール t-kawajiri@maia.eonet.ne.jp



採用DATA・採用実績

採用職種 ● 技術職
 必要な資格 ● 普通自動車免許 (AT限定不可)
 勤務日・時間 ● 会社カレンダーによる。
 (年末年始・GW・お盆・夏秋祭り休みあり)
 勤務時間は8:00~17:00
 1~5月及び9~12月は土日休み、
 6~8月は日曜日休み
 初任給 ● 185,000円~220,000円
 諸手当 ● 各種資格手当、通勤手当、家族手当、
 賞与年2回
 福利厚生 ● 厚生年金、雇用保険、健康保険、
 介護保険、資格取得支援
 年間休日 ● 102日

企業PR

漁船の電気・電波・音波に関わる機器の販売・メンテナンスを行っています。豊富な経験と最新の知識と技術でお客様の安全航海・大漁を裏方として支える“船のお医者さん”です。お客様の「困った」を「良かった」に変えられるやりがいのある仕事で、香美町の基幹産業である漁業の発展に寄与できる企業を目指し、日々業務に取り組んでおります。業務に必要な専門資格については、入社後の各種研修や試験勉強支援など取得までサポート致します。

年度	大卒	短・専卒	高卒	その他
R6	—	—	—	—
R5	—	—	—	—
R4	—	—	—	—
R3	—	—	—	—

株式会社 但馬銀行

香住区 村岡区

●兵庫県豊岡市千代田町1番5号 ●TEL.0796-24-2111 ●FAX.0796-24-6181
●Eメール jinji@tajimabank.co.jp ●HPアドレス <https://www.tajimabank.co.jp/> ●担当部署 人事部



採用DATA・採用実績

採用職種 ● 総合職
 勤務日・時間 ● 月~金 8:30~17:30
 初任給 ● 大卒/250,000円 (令和8年度)、
 短・専卒/220,000円 (令和8年度)、
 高卒/200,000円 (令和8年度)
 諸手当 ● 通勤手当、超過勤務手当、
 公的資格取得手当等
 福利厚生 ● 雇用保険、労働保険、健康保険、
 厚生年金保険、連続休暇制度、
 育児・介護休業制度、
 育児・介護短時間勤務制度、
 退職金制度等
 年間休日 ● 120日

企業PR

創業から128年を迎えた但馬銀行は、兵庫県に本店を構える唯一の地方銀行であり、兵庫県を代表する地域金融機関として、地域産業の育成・発展に貢献してまいりました。これからも、兵庫県下65店舗(兵庫県北部21か店)の店舗ネットワークを活かし、地域のお客様の暮らしやビジネスの夢と希望の実現を応援し、地域のみなさまから最も支持される銀行を目指すため、人材の育成に力を注ぐとともに、さまざまなお客様のニーズに対応した金融商品・サービスを提供してまいります。

年度	大卒	短・専卒	高卒	その他
R6	29	—	4	—
R5	28	3	8	—
R4	30	3	4	—
R3	16	—	3	—

卸小売・金融業

卸小売・金融業

但馬信用金庫

香住区 村岡区

●兵庫県豊岡市中央町17-8 (本店) ●TEL.0796-23-1200 ●FAX.0796-23-1217
●Eメール jinji@tanshin.co.jp ●HPアドレス <https://www.tanshin.co.jp> ●担当部署 人事部



企業PR

当金庫は創業以来一貫して地域密着型金融を推進し、「地域と仕事」「情報と対話」「速さとやる気」を大切にするという組織風土のもと「地域の皆さまとともに発展し、地元の企業・生活者の豊かな生活を実現する」ことを目指して業務に取り組んでいます。当金庫の想いに共感してくださる方、あなたの地域に対する想いを一緒に実現させましょう！

採用DATA・採用実績

採用職種 ●事務職 (渉外、窓口業務を含む)
必要な資格 ●普通自動車運転免許
勤務日・時間 ●月～金 8:20～17:20
初任給 ●大卒/230,000円 (2026年予定)、
短大卒/215,000円 (2026年予定)、
高卒/200,000円 (2026年予定)
諸手当 ●通勤手当、役職手当、
時間外勤務手当、住宅手当、
帰省手当、地域手当、
賞与 (7月、12月)
福利厚生 ●健康保険、厚生年金、厚生年金基金、
雇用保険、育児休業、職員融資
(厚生、住宅)、退職金制度、財形、
各種サークル (野球、ボート、自転車
等) 等

年間休日 ●120日

年度	大卒	短・専卒	高卒	その他
R6	3	1	4	—
R5	3	1	4	—
R4	7	—	1	—
R3	11	1	3	—

なぎさ信用漁業協同組合連合会 但馬支店

香住区

●兵庫県美方郡香美町香住区若松747番地 ●TEL.0796-36-1334 ●FAX.0796-39-1011
●Eメール tajima@jf-nagisa.or.jp ●HPアドレス <https://www.jf-nagisa.or.jp>



企業PR

なぎさ信漁連は、毎日の暮らしに役立つ漁村地域の金融機関「マリンバンク」です。協同組合組織として相互扶助の理念のもと、水産業の生産性の向上と生活の資質向上等に寄与するとともに、地域社会の振興・発展に向け努力しています。

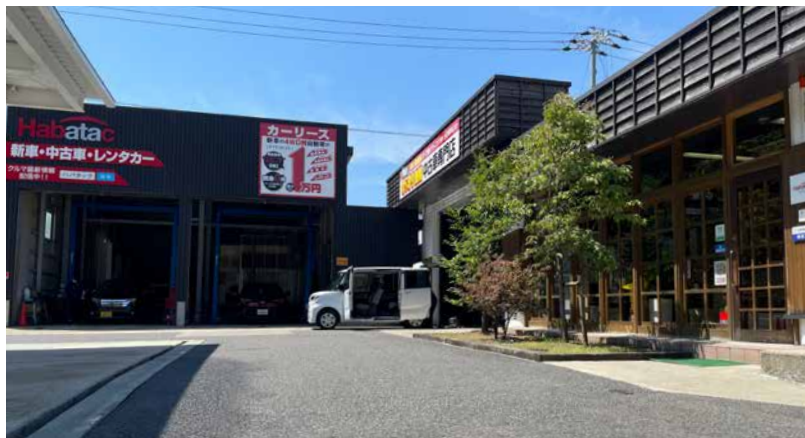
採用DATA・採用実績

採用職種 ●窓口事務、渉外 (営業) 業務
必要な資格 ●普通自動車免許 (AT限定可)
勤務日・時間 ●月～金 8:45～17:00
初任給 ●大卒以上/215,000円 (総合職)、
高卒以上/171,000円 (県域職)、
165,000円 (一般職)
諸手当 ●通勤手当、扶養手当、住宅手当、
外部資格手当、賞与など
福利厚生 ●厚生年金、健康保険、雇用保険、
育児休業、退職金など

年間休日 ●121日

年度	大卒	短・専卒	高卒	その他
R6	—	—	—	—
R5	2	—	—	—
R4	—	—	—	1
R3	1	—	—	4

●兵庫県美方郡香美町村岡区村岡2775 ●TEL.0796-94-0146 ●FAX.0796-99-7015
●Eメール sakanaka.habatac@gmail.com



採用DATA・採用実績

- 必要な資格 ● 普通自動車免許
- 勤務日・時間 ● 9:00~18:00 休憩1時間、
毎土曜定休、週休2日
- 諸手当 ● 通勤手当、公的資格取得手当、
超過勤務手当
- 福利厚生 ● 厚生年金、健康保険、雇用保険、
労働保険
- 年間休日 ● 120日

企業PR

当社は自動車販売業をメインに経営を行っております。新車カーリース・中古車販売総数1,200台、車検台数は4,000台を超えました。仕事の近年の取組としては各販売業務や新規事業のプロジェクト案を全員でねり、各人が自分の強みを発揮しながらゴールを目指し、結果だけでなく過程においても共同して楽しめる職場環境となっています。

年度	大卒	短・専卒	高卒	その他
R6	—	—	—	2
R5	—	—	—	2
R4	—	—	—	—
R3	—	—	—	—

公立香住病院

●兵庫県美方郡香美町香住区若松540 ●TEL.0796-36-1166 ●FAX.0796-36-1897
●Eメール byouin@town.mikata-kami.lg.jp ●HPアドレス <http://www2.nkansai.ne.jp/org/kasumihp/> ●担当部署 事務局



採用DATA・採用実績

- 採用職種 ● 医師、医療技術職（看護師・介護員・
各種技師・療法士等）、医療事務職等
- 必要な資格 ● 上記職種に対する免許証
- 勤務日・時間 ● 月～金 8:30~17:15
(部署により休日勤務・夜間勤務あり)
- 初任給 ● 短大3卒/249,400円(看護師)
職種により異なる
- 諸手当 ● 扶養手当、通勤手当、期末・勤勉手当、
時間外勤務手当等
- 福利厚生 ● 共済年金、共済保険、育児休暇、
退職金等
- 年間休日 ● 有給休暇20日

企業PR

公立香住病院は、8つの外来診療科（総合診療科、胃腸科、婦人科、整形外科、小児科、耳鼻咽喉科、泌尿器科、精神科）を有し、入院病棟には50のベッドがあります。また、同じ施設内で介護老人保健施設「ゆうすげ」、訪問看護ステーション「はなみずき」、居宅介護支援事業所「もくれん」の附帯事業も行っています。

私たちは、一人ひとりの患者様、利用者様を大切にし、良質で満足度の高いサービスを目指しています。

年度	大卒	短・専卒	高卒	その他
R6	2	—	—	6
R5	1	—	—	10
R4	—	—	—	6
R3	—	—	—	8

社会福祉法人香寿会

香住区

●兵庫県美方郡香美町香住区森61-1 ●TEL.0796-36-3833 ●FAX.0796-36-3841
●Eメール koujyu@lily.ocn.ne.jp ●HPアドレス <https://www.kami-koujyukai.jp> ●担当部署 総務



企業PR

ご利用者皆様に各々のペースで、日々笑顔で穏やかに生活していただくために「優しく丁寧な介護」を実践しています。高齢者介護は対人サービスであることから、人と共感できる豊かな人間性を備え、介護の本質的な理念を体得できる人材育成に力を注いでいます。職員・施設は「和」を重んじ、同僚同士、上司へも相談しやすい職場です。

採用DATA・採用実績

採用職種 ● 介護職員、看護職員
必要な資格 ● 普通自動車運転免許 (AT限定可)
勤務日・時間 ● 1日8時間、1週40時間を基本とします。
職種により交替勤務制があります。
初任給 ● 大卒/176,400円 (福祉系・資格あり)
大卒/169,900円 (資格なし)
高卒/166,000円 (福祉系・資格あり)
高卒/154,300円 (資格なし)
諸手当 ● 通勤手当、業務手当、資格手当、
夜勤手当、処遇改善手当、
賞与 (年3回) 等
福利厚生 ● 健康保険、厚生年金保険、雇用保険、
労災保険、退職共済、退職手当共済、
慶弔休暇、育児休暇、財形貯蓄 等
年間休日 ● 122日

年度	大卒	短・専卒	高卒	その他
R6	—	—	—	2
R5	—	—	—	2
R4	—	—	—	7
R3	—	—	1	8

デイサービス どんぐり

村岡区

●兵庫県美方郡香美町村岡区入江712-1 ●TEL.0796-95-0207 ●FAX.0796-95-0210
●Eメール dayservice-donguri@hera.eonet.ne.jp ●HPアドレス <http://dayservice-donguri.jp/>



企業PR

地域の皆様に愛され慣れ親しんでいただけるような施設づくりに努めています。また研修会等への積極的参加、資格取得に向けたサポートの充実を図りスタッフのスキルアップを支援します。男女、経験問いません興味のある方、まずは見学にお越しください。

採用DATA・採用実績

採用職種 ● ①介護支援専門員 ②看護師 (准看護師)
③介護職員 ④機能訓練指導員
必要な資格 ● ①介護支援専門員 ②看護師 (准看護師)
③介護福祉士 (無資格可)
④理学療法士・作業療法士・言語聴覚士・
看護師・准看護師・柔道整復師・
あん摩マッサージ指圧師
勤務日・時間 ● 月～金 8:00～17:00
※土日祝日・年末年始は休み
※職種により勤務時間は相談させていただきます
初任給 ● フルタイム: 146,500円～
時給: 1,052円～ ※職種により変動あり
諸手当 ● 資格手当、危険手当、職種手当、
処遇改善手当、通勤手当
福利厚生 ● 厚生年金、健康保険、雇用保険、労災保険、
レクリエーション、資格取得へのサポート、
その他
年間休日 ● 120日

年度	大卒	短・専卒	高卒	その他
R6	—	—	—	—
R5	—	1	1	—
R4	1	—	—	—
R3	—	—	3	—

社会福祉法人みかたこぶしの里

小代区

●兵庫県美方郡香美町小代区神水638番地 ●TEL.0796-97-2725 ●FAX.0796-97-2967
●Eメール kobushien@iris.eonet.ne.jp ●HPアドレス <http://kobushinosato.jp/> ●担当部署 事務室



採用DATA・採用実績

採用職種 ● 介護員、看護員、調理員
 必要な資格 ● 普通自動車免許 (AT限定可)
 勤務日・時間 ● ①7:30~16:30 ②10:00~19:00
 ③16:30~8:30 ④22:00~7:30
 事業所によって別のシフトあり
 初任給 ● 大卒 (資格なし) / 175,500円、
 大卒 (資格あり) / 181,500円、
 高卒 (資格なし) / 160,500円、
 高卒 (資格あり) / 162,000円
 諸手当 ● 通勤手当、業務手当、扶養手当、
 住居手当、処遇改善手当、
 賞与 (年2回)
 福利厚生 ● 健康保険、厚生年金保険、雇用保険、
 退職共済制度
 年間休日 ● 123日

企業PR

「自然に囲まれ、人に寄り添う。働くあなたにも、あたたかく寄り添う職場です!」未経験からのスタートを支える研修制度や資格取得支援、子育てと介護の両立を応援する柔軟な働き方を整えています。職員同士の温かな声かけであなたをサポートします。人を想う気持ちがあれば誰でも始められます。高齢者の人生に寄り添うケアを、共にしませんか?

年度	大卒	短・専卒	高卒	その他
R6	—	—	—	15
R5	—	—	—	22
R4	—	—	—	10
R3	—	—	—	9

株式会社 アイム

小代区

●兵庫県美方郡香美町小代区城山68番地 ●TEL.0796-97-3161 ●FAX.0796-97-3164
●Eメール aim@kk-aim.com ●HPアドレス <http://www.kk-aim.com> ●担当部署 総務課



採用DATA・採用実績

採用職種 ● 技術職
 必要な資格 ● 普通自動車免許 (AT限定不可)
 勤務日・時間 ● 月~金 8:00~17:00
 ※条件により土曜出勤有
 初任給 ● 大卒 / 220,000円、
 専門卒 / 210,000円、
 高卒 / 200,000円
 諸手当 ● 通勤手当、住宅手当、資格手当、
 家族手当、賞与
 福利厚生 ● 厚生年金、健康保険、雇用保険、
 退職金等
 年間休日 ● 115日

企業PR

測量、設計技術を通じて「社会資本整備」を実現し、知識と経験を最大限に活かし「防災・減災」の街づくりに貢献します。当社は、最新の技術と機器を活用すると共に、日本の国土を支える技術者の育成に力を入れています。「地域に愛される会社・人材」になれるよう、地域のボランティア活動にも積極的に参加してまいります。

年度	大卒	短・専卒	高卒	その他
R6	—	—	—	—
R5	—	—	—	—
R4	—	—	—	—
R3	—	—	—	—

医療・福祉

サービス業

●兵庫県美方郡香美町香住区香住879番地 ●TEL.0796-36-2557 ●FAX.0796-36-3858
 ●Eメール office-ueda@nike.eonet.ne.jp



採用DATA・採用実績

採用職種 ●一般事務職
 必要な資格 ●普通自動車免許
 勤務日・時間 ●月～金 8:30～17:30
 初任給 ●180,000円～250,000円
 諸手当 ●通勤手当、賞与、資格手当あり
 福利厚生 ●厚生年金、健康保険、雇用保険、資格取得支援
 年間休日 ●115日

企業PR

登記・法律に関する様々な相談を受け、法務局・裁判所・役場などに提出する書類を作成・提出することを主な業務としています。
 お気軽にご相談いただける事務所を目指し、丁寧な説明、正確な手続きを心がけ日々業務に取り組んでいます。

年度	大卒	短・専卒	高卒	その他
R6	—	1	—	—
R5	—	—	—	—
R4	—	—	1	—
R3	—	—	1	—

海上保安庁 第八管区海上保安本部 香住海上保安署

●兵庫県美方郡香美町香住区境1104-4 ●TEL.0796-36-4999 ●FAX.0796-36-0909



採用DATA・採用実績

採用職種 ●公安職(領海警備、海難救助、犯罪捜査、海上交通業務、管理業務)
 必要な資格 ●入庁の際に必要な資格はございません。入庁後、必要な資格の勉強、取得に励んでいただきます。
 勤務日・時間 ●船艇職員24時間3交代制(1日当たり8時間勤務)
 陸上職員8:30～17:15
 初任給 ●海上保安大学校本科卒 大型巡視船の主任24歳:約30万円、海上保安学校卒 大型巡視船の士補22歳:約27万円
 諸手当 ●特殊勤務手当、超過勤務手当、期末・勤勉手当 等
 福利厚生 ●各種社会保証、公務員宿舍の貸与、両立支援制度(育児休業) 等
 年間休日 ●週休2日+祝日 年間約120日+有給休暇年間20日

企業PR

海上保安庁には、海難救助、海上犯罪捜査、領海警備、海上交通業務等の様々な仕事があり、自分に合った業務を希望することができます。
 香住海上保安署は、香美町等の但馬の海を管轄しています。
 また、海上保安庁では、ワークライフバランス・女性職員の活躍を推進しており、働きやすい職場環境です。

海上保安学校受験状況 (括弧内、女性)

年度	申込者数	合格者
R6	5,632名(1,374)	1,686名(460)
R5	6,977名(1,608)	1,890名(552)
R4	9,640名(2,105)	1,673名(477)
R3	10,368名(2,168)	1,835名(425)

株式会社 香住自動車教習所

香住区

●兵庫県美方郡香美町香住区加鹿野1番地 ●TEL.0796-36-1325 ●FAX.0796-36-4400
●Eメール kasumi-ds@leto.eonet.ne.jp ●HPアドレス <https://www.eonet.ne.jp/~kasumi-ds/> ●担当部署 管理者 中井信任



採用DATA・採用実績

採用職種 ●教習指導員 (令和3年10月に1名採用、教習指導員資格を所持)
必要な資格 ●第1種普通免許、普通自動二輪免許 (送迎バス業務では中型免許が必要)
勤務日・時間 ●変形労働時間制による勤務、概ね、4・5・6・9・10・11月は週休2日、12・1・2・3・7・8月は週休1日、基本勤務時間は午前8時50分から午後4時50分 (休憩1時間)
初任給 ●教習指導員で基本給17万円、諸手当3万円
諸手当 ●物価調整手当2万円、資格手当1万円、通勤手当1万円、年間賞与は基本給の2ヶ月程度
福利厚生 ●健康保険、雇用保険、退職金制度
年間休日 ●85日

企業PR

初めて運転免許を取得する方のサポートだけでなく、教習所の仕事は、実にたくさんあるんです。
高齢者ドライバーへの講習や、プロドライバーのスキルアップ、交通安全教室などを通して、地域のお役に立てようがんばっています。

年度	大卒	短・専卒	高卒	その他
R6	—	—	—	—
R5	—	—	—	—
R4	—	—	—	—
R3	—	1	—	—

香美町役場

香住区 村岡区 小代区

●兵庫県美方郡香美町香住区香住870-1 ●TEL.0796-36-1111 ●FAX.0796-36-3809
●Eメール soumu@town.mikata-kami.lg.jp ●HPアドレス <https://www.town.mikata-kami.lg.jp/www/index.html>



採用DATA・採用実績

採用職種 ●一般事務職、専門職 (土木職、保健師)
必要な資格 ●保健師の場合は、国家試験で保健師の免許
勤務日・時間 ●月～金 8:30～17:15
初任給 ●大卒/213,600円、高卒/188,000円
諸手当 ●扶養手当、地域手当、通勤手当、期末・勤勉手当、時間外勤務手当など
福利厚生 ●厚生年金、共済保険、育児休暇、退職手当、職員互助会など
年間休日 ●120日

企業PR

「こどもたちに夢と未来をつなぐまち」の実現に向け、日々の仕事の原動力に。
香美町役場は、町民一人ひとりの声に耳を傾け、地域社会と信頼関係を築きながら共に未来を創造していくことを大切にしています。
私たちの職場は、町民の皆さんの喜びや困りごとに最も近い場所。
だからこそ、一つひとつの仕事が地域の人々の笑顔や安心に直結し、やりがいがあります。
「地元に戻って仕事をしたい」「地方移住をしたい」「人と深く関わりたい」「働くやりがいを感じたい」「香美町を良くしたい」こんな人、香美町役場で一緒に働きませんか。
前例にとらわれない意識を持つ人や、田舎ならではの良さをアピールできる人、大歓迎です。

年度	大卒	短・専卒	高卒	その他
R6	7	—	—	—
R5	9	1	4	—
R4	4	—	—	—
R3	5	2	3	—

サービス業

サービス業

株式会社 ソクチ

香住区

- 兵庫県美方郡香美町香住区香住1418-1 ●TEL.0796-36-3688 ●FAX.0796-36-3171
- Eメール raccoon-dog@sokuchi.jp ●HPアドレス <http://www.sokuchi.jp/> ●担当部署 総務課



採用DATA・採用実績

- 採用職種 ●技術職
- 必要な資格 ●普通自動車免許
(AT限定可・取得見込可)
- 勤務日・時間 ●月～金 8:30～17:30
- 初任給 ●高卒/180,000円、
その他/190,000円～
- 諸手当 ●通勤手当、資格手当、家族手当、
賞与等
- 福利厚生 ●厚生年金、健康保険、雇用保険、
育児休暇、退職金、資格取得支援
※測量士資格取得希望者は、
専門学校学費支援可能です。
- 年間休日 ●126日

企業PR

弊社は、昭和60年1月の設立以来、測量・設計・調査・補償などを主体とした建設コンサルタントです。
測量を皮切りとし設計、調査、補償に至るまで、総合建設コンサルタントとして業務拡大を図り、人々の安全・安心と経済活動を支える道路・河川などの社会資本の整備・維持に取り組んでまいりました。そして現在、防災・減災・国土強靱化への取組みのほか、BIM/CIM、AI、UAVなどDXにも力を注いでおります。
顧客のニーズに貢献できるよう社員一丸となり、お客様に信頼される品質の高い成果品を提供する努力を続けております。

年度	大卒	短・専卒	高卒	その他
R6	—	—	—	1
R5	—	—	—	—
R4	—	—	—	—
R3	—	1	—	—

但馬漁業協同組合

香住区

- 兵庫県美方郡香美町香住区若松747 ●TEL.0796-36-1331 ●FAX.0796-36-1305
- Eメール ka-soumu1@hgtajima.jf-net.ne.jp ●HPアドレス <https://www.jftajima.com/> ●担当部署 総務部 総務課



採用DATA・採用実績

- 採用職種 ●総合職
- 必要な資格 ●普通自動車運転免許
- 勤務日・時間 ●基本8:30～17:00
※配置部署により変更有
- 初任給 ●大卒/204,900円、
高卒/171,500円
- 諸手当 ●通勤手当、扶養手当、特技手当、
日直手当、残業手当、賞与
- 福利厚生 ●健康保険、厚生年金、雇用保険、
育児休業、介護休業、定期健診、
退職金、貸付金制度
- 年間休日 ●105日前後

企業PR

漁船や漁獲量の減少、燃油や漁業資材価格の高騰並びに後継者不足等、漁業を取り巻く環境が厳しさを増しているため、組合員の漁業活動を支える漁協の役割は重要性を増しています。地方卸売市場を運営する販売事業を始め、多岐に渡る事業を展開しており、近年ではSDGsの取り組みとして、課題魚に付加価値を付けた「但馬漁協オリジナル商品」の開発・流通なども行っています。

年度	大卒	短・専卒	高卒	その他
R6	—	—	1	—
R5	—	—	—	—
R4	—	1	1	4
R3	—	—	2	1

たじま農業協同組合 (JAたじま)

香住区 村岡区 小代区

●兵庫県豊岡市九日市上町550-1 ●TEL.0796-22-7266 ●FAX.0796-24-6701
●Eメール jinji@ja-tajima.or.jp ●HPアドレス <https://www.ja-tajima.or.jp/> ●担当部署 総務部 人事課



採用DATA・採用実績

採用職種 ● 総合職、技能職
必要な資格 ● 普通自動車免許
勤務日・時間 ● 月～金 8:15～17:15
※業務により変動あり
初任給 ● 【総合職】大卒/205,300円、短大卒/191,400円
【技能職】大卒/195,600円、短大卒/187,600円
諸手当 ● 通勤手当、業務・資格手当、家族手当、時間外労働手当、住宅手当
福利厚生 ● 健康保険、厚生年金、雇用保険、労災保険、財形貯蓄制度、厚生貸付金制度、資格取得助成、健康診断、育児休暇、退職金制度等
年間休日 ● 121日

企業PR

「JA」と聞き「農業」を連想される方は多いと思います。もちろん農業に関する事業も行っていますが、但馬の人・自然・資源を支え、地域のみなさまと深く関わり、暮らしに関することを総合的にお手伝いすることが役割です。但馬地域の「農業」や皆様の「暮らし」を支えるパートナーとして、営農や金融などさまざまな事業・活動に取り組んでいます。

年度	大卒	短・専卒	高卒	その他
R6	5	1	—	1
R5	9	3	—	4
R4	12	—	—	1
R3	13	2	—	1

北但西部森林組合

村岡区

●兵庫県美方郡香美町村岡区和田233-1 ●TEL.0796-95-0511 ●FAX.0796-95-0515
●Eメール info@seibusinrin.jp ●HPアドレス <http://www.seibusinrin.jp/> ●担当部署 管理課



採用DATA・採用実績

採用職種 ● 総合事務職、技術職
必要な資格 ● 普通自動車免許
勤務日・時間 ● 月～金 8:00～17:00
初任給 ● 事務職：
大卒/220,000円、高卒/188,000円
森林技術者：
月額225,330円(日額10,730円)
諸手当 ● 通勤手当、住宅手当(1ターン、Jターン就職者)、賞与など
福利厚生 ● 厚生年金、健康保険、雇用保険、退職金など
年間休日 ● 113日

企業PR

当組合は美方郡内の森林所有者が組合員となって組織する協同組合です。

「お客様、組合員、従業員の満足によって組合経営を安定させる」「森林の維持管理を通じて豊かな環境をつくる」「林業・木材産業の活性化に努め地域経済に貢献する」をモットーに地域の林業と山村の活性化に取り組んでいます。



年度	大卒	短・専卒	高卒	その他
R6	—	—	1	2
R5	—	—	—	3
R4	3	1	2	1
R3	—	—	2	—

サービス業

サービス業

株式会社 松井マリン

香住区

●兵庫県美方郡香美町香住区沖浦911-31 ●TEL.0796-37-0539 ●FAX.0796-37-0581
●Eメール matsui1852@gmail.com ●HPアドレス <https://matsui-marine.com>



採用DATA・採用実績

採用職種 ●技術職(船舶機関整備)
必要な資格 ●普通自動車運転免許
勤務日・時間 ●会社カレンダーによる
8:00~17:00
初任給 ●190,000円~
諸手当 ●通勤手当、早出時間外手当、出張手当、賞与(年2回)等
福利厚生 ●厚生年金、健康保険、雇用保険、労災保険、退職金制度等
年間休日 ●105日

企業PR

弊社は山陰地方で活躍されている底曳網漁船、イカ釣り漁船、遊漁船等のメンテナンス工事等を行っております。また閑散期は全国各地の造船所、発電所等に出張してディーゼル発電機関のメンテナンス等を行っております。急なトラブル対応等で呼び出されることもあります。解決して出港される時はお客様から本気の“ありがとう”を直接いただける、とてもやりがいのある仕事です。

年度	大卒	短・専卒	高卒	その他
R6	—	—	—	—
R5	—	—	—	—
R4	—	—	—	1
R3	—	—	—	—

有限会社 三七十

香住区

●兵庫県美方郡香美町香住区香住1772 ●TEL.0796-36-3330 ●FAX.0796-36-2446
●Eメール info@minatokan.jp ●HPアドレス <https://www.minatokan.jp>



採用DATA・採用実績

採用職種 ●①調理師 ②調理師見習い
③接客係 ④雑役・配送係
必要な資格 ●雑役・配送係は普通自動車免許【MT】
勤務日・時間 ●7:00~22:00(内8時間)
初任給 ●①調理師/250,000円~、
②調理師見習い/194,184円~、
③接客係/194,184円~、
④雑役・配送係/194,184円~
諸手当 ●通勤手当など
福利厚生 ●厚生年金・健康保険・雇用保険・労災保険・育児休暇・健康診断・社員寮あり
年間休日 ●105日

企業PR

●日本の夕陽百選の温泉宿「三七十館」
※2012~2024年 じゃらんOF THE YEAR 売れた宿部門【北陸・近畿エリア10室以下部門★年間1位】12回連続受賞!
香美町の四季折々の食材や自然に癒され、毎年来られるお客様も多く、スタッフ一人一人がやりがいを感じながらお仕事に取り組んでいます。
※町内に社員寮(1K・Wi-Fi・エアコン・小型冷蔵庫・ユニットバス)を完備。無料のまかない食事付きです。

年度	大卒	短・専卒	高卒	その他
R6	—	—	2	3
R5	—	—	1	2
R4	—	—	—	12
R3	—	—	—	14

かに楽座 甲羅戯 (有限会社 三吉)

香住区

●兵庫県美方郡香美町香住区浦上312-1 ●TEL.0796-37-0345 ●FAX.0796-37-0789
●Eメール yasuhisa.f@kouragi.jp ●HPアドレス <http://www.kouragi.jp/> ●担当部署 人事部



採用DATA・採用実績

採用職種 ●お客様を笑顔でお迎えする接客・フロントスタッフ・調理補助
必要な資格 ●特になし
勤務日・時間 ●シフト制
6:30~21:30の間の8時間
初任給 ●220,000円~
諸手当 ●通勤手当、賞与
福利厚生 ●雇用保険、労災保険、健康保険、厚生年金
年間休日 ●105日

企業PR

香住の海辺に佇む料理旅館「かに楽座 甲羅戯」は、松葉かにをはじめとした旬の海の幸と心を込めたおもてなしが自慢の宿です。海を望む客室や温泉、地元食材を活かした料理でお客様に特別なひとときをご提供します。

年度	大卒	短・専卒	高卒	その他
R6	—	—	—	1
R5	—	—	—	—
R4	—	—	—	—
R3	—	—	—	—

株式会社むらおか振興公社

村岡区

●兵庫県美方郡香美町村岡区和池字大澤709 ●TEL.0796-98-1129 ●FAX.0796-98-1166
●Eメール yoshiba-chan@farm-garden.jp ●HPアドレス <https://www.farm-garden.jp/>



採用DATA・採用実績

必要な資格 ●なし
勤務日・時間 ●不定 8:30~18:00
初任給 ●186,000円~
諸手当 ●通勤手当
福利厚生 ●厚生年金、健康保険、雇用保険、退職金
年間休日 ●108日

企業PR

第三セクターとして地元への貢献を目的とした企業です。道の駅と植物園の二施設を経営し、香美町へお越しの皆様をお迎えしております。

年度	大卒	短・専卒	高卒	その他
R6	—	—	—	—
R5	—	—	—	—
R4	—	—	—	—
R3	—	—	—	—

サービス業

サービス業

～美しい山・川・海、人が躍動する 交流と共生のまちをめざして～

香美町で 働こう

香美町は、氷ノ山後山那岐山国定公園の北部に位置する山のまち村岡区・小代区と、山陰海岸国立公園の中心部に位置する海のまち香住区からなり、その間を35kmにもおよぶ清流矢田川が流れ、豊かな自然に囲まれています。また、香美町を含む山陰海岸ジオパークは、「ユネスコ 世界ジオパーク」に認定されています。さらに、「但馬牛」「松葉ガニ」といった代表的な特産物を有する素晴らしいまちです。

私たちは、こうした多彩な資源を最大限に生かして、香美町をさらに魅力的なまちにするために「こどもたちに夢と未来をつなぐまち ～美しい山・川・海、人が躍動する 交流と共生のまちをめざして～」を目標に掲げ、キラリと光るまちづくりに日々取り組んでいます。

さあ、あなたも私たちといっしょに、今よりもっとすばらしいまちづくりをする、未来の担い手となりませんか。

2026 KAMI BACK

DREAMS “香美” TRUE!!

香美町企業ガイドブック

発行／香美町

〒669-6592 兵庫県美方郡香美町香住区香住870-1
TEL.0796-36-1111 FAX.0796-36-3809

[2025年11月発行]



*Kami
Back*

DREAMS “香美” TRUE!!
香美町企業ガイドブック

