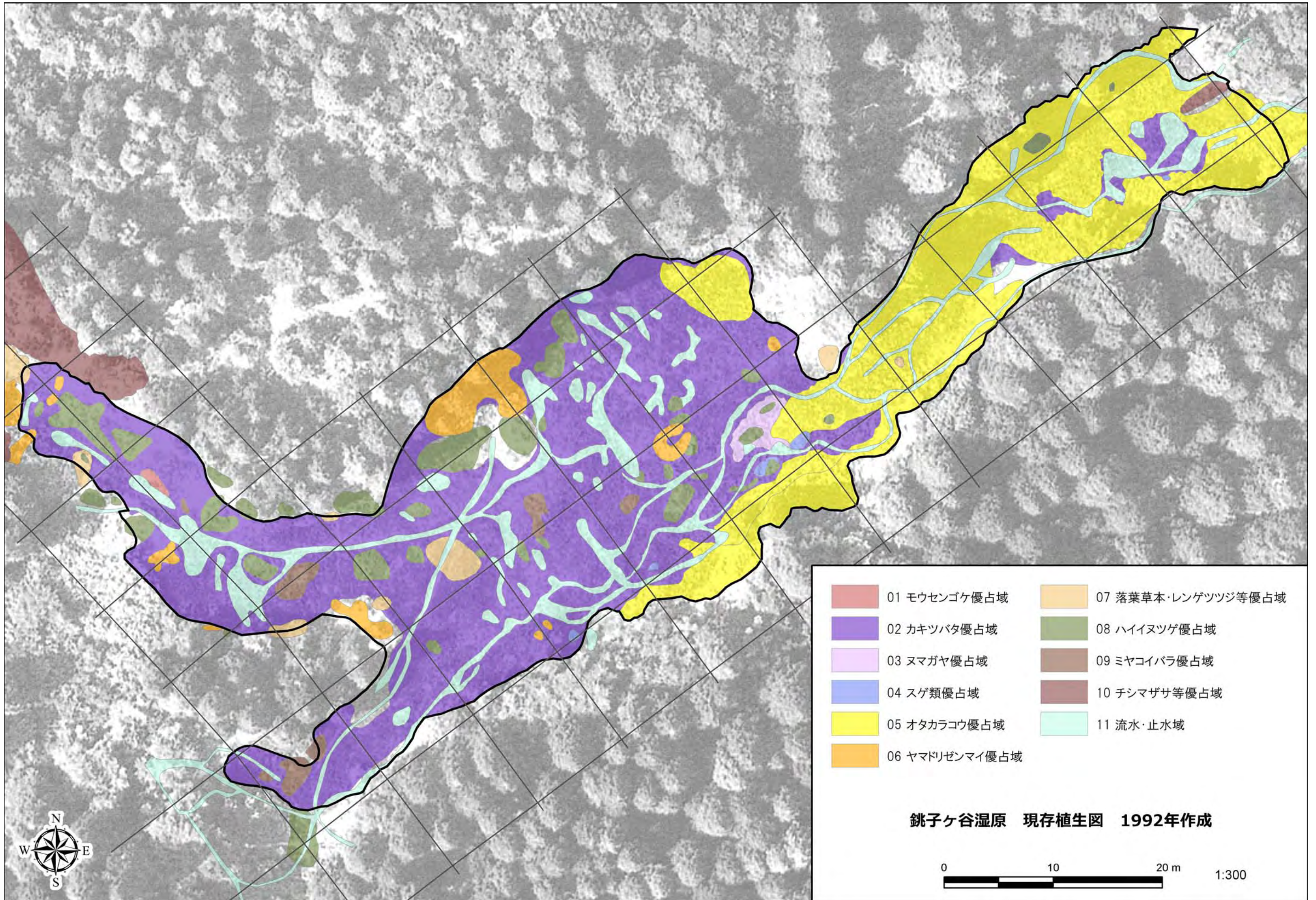


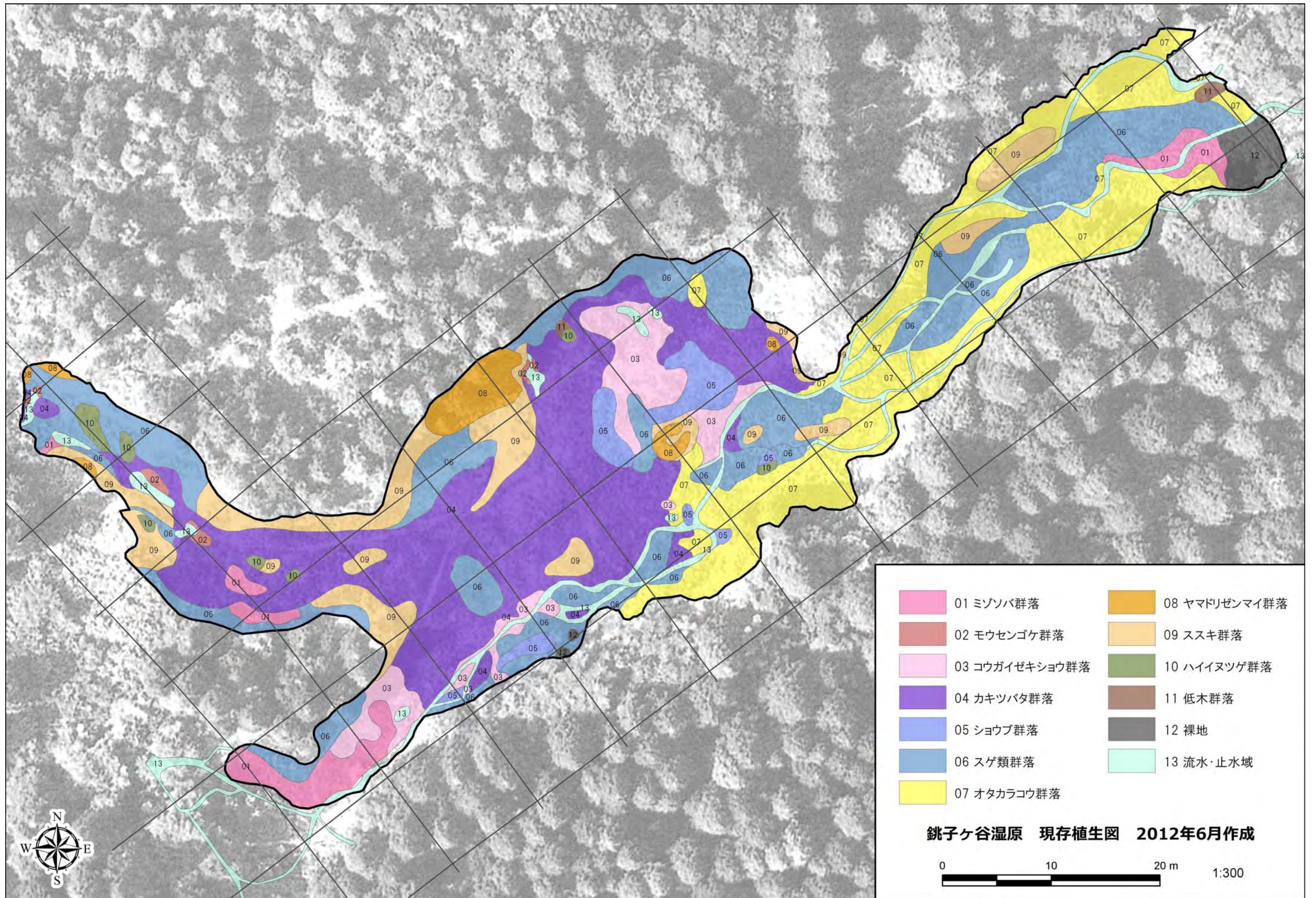
銚子ヶ谷湿原カキツバタ群落現状調査報告書

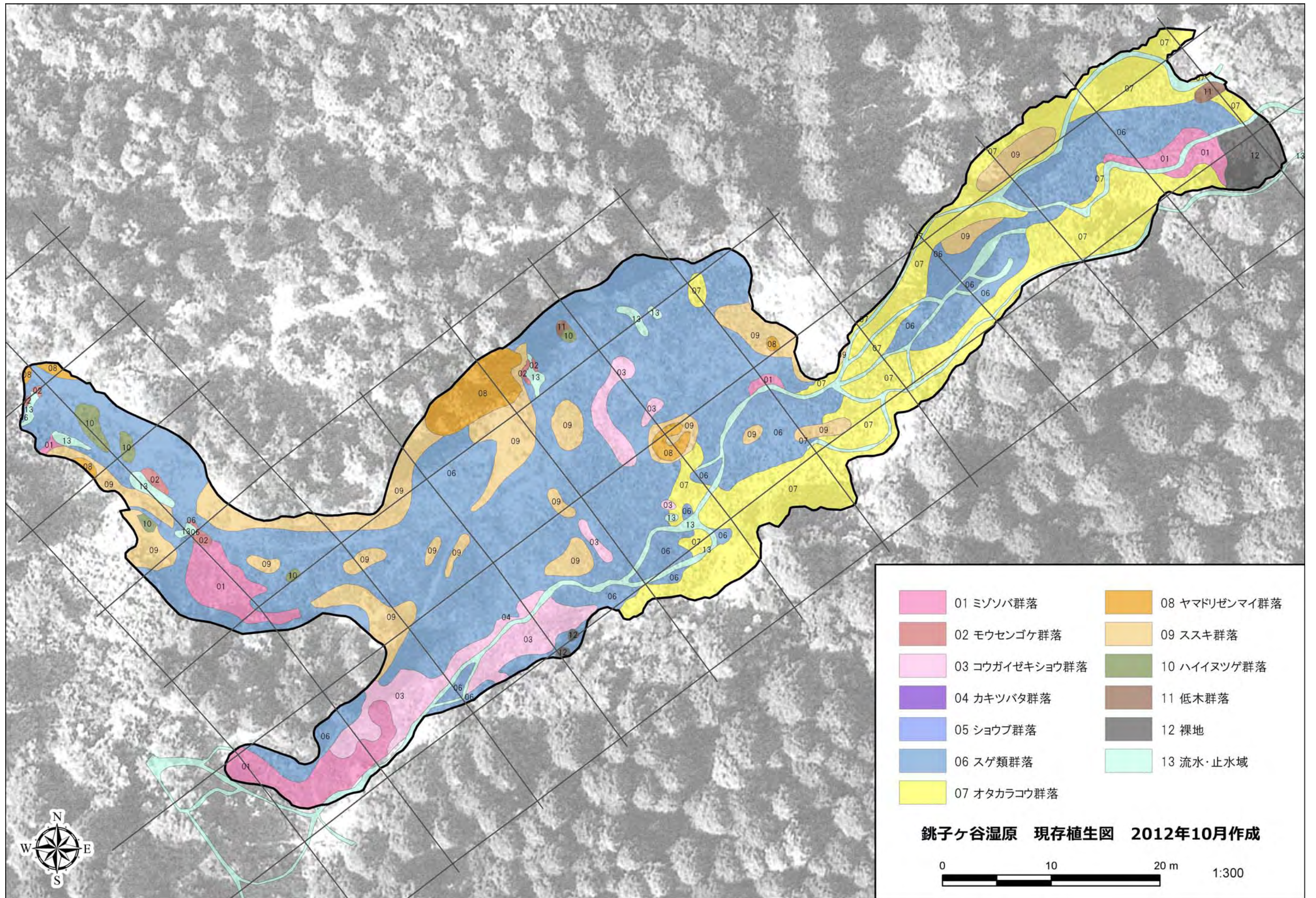
資料編

---

○現存植生図	-----	資料-1
○植生調査票	-----	資料-4
○植物リスト	-----	資料-18
○写真票	-----	資料-24







## ○ 現存植生図



## ○ 植生調査票





( No. 5 ) 植 生 調 査 票 調査者 ( 矢倉・日野 )

(調査地)兵庫県美方郡香美町銚子ヶ谷湿原

(調査日) 2012年9月20日

T1 (高木層)	m	%	(地形)	-	(海拔)	-
T2 (亜高木層)	m	%	(土壌)	-	(方位)	-
S1 (第1低木層)	m	%	(風当)	-	(傾斜)	-
S2 (第2低木層)	m	%	(日当)	-	(面積)	2 m × 2 m
H (草本層)	1.1 m	100 %	(土湿)	-	(緯度)	-
(備考)					(経度)	-

H	3	カキツバタ				
	20	オタカラコウ				
	15	ススキ				
	20	トダシバ				
	10	コウガイゼキショウ				
	5	ヒメシダ				
	0.1	シヨウブ				
	1	チゴザサ				
	3	ヤノネグサ				
	1	ミゾソバ				
	1	アカバナ				
	20	サワオトギリ				
	15	イ				
	3	ゴウソ				
	0.1	コオニユリ				
	0	サワヒヨドリ				
	0.1	コケオトギリ				
	0.5	アシボソ				
	0	ホソバノヨツバムグラ				
	0.1	ゴマナ				
	0	ツボスミレ				
	0.1	ミソハギ				

( No. 29 )

# 植 生 調 査 票

調査者 ( 矢倉・日野 )

(調査地) 兵庫県美方郡香美町銚子ヶ谷湿原

(調査日) 2012年9月20日

T1 (高木層)	m	%	(地形)	—	(海拔)	—
T2 (亜高木層)	m	%	(土壌)	—	(方位)	—
S1 (第1低木層)	m	%	(風当)	—	(傾斜)	—
S2 (第2低木層)	m	%	(日当)	—	(面積)	2 m × 2 m
H (草本層)	0.6 m	85 %	(土湿)	—	(緯度)	—
(備考)					(経度)	—

H	0.1	カキツバタ				
	1	アシボソ				
	10	ヒメシダ				
	15	コウガイゼキショウ				
	4	コケオトギリ				
	18	ゴウソ				
	4	ニッポンイヌノヒゲ				
	0.5	コオニユリ				
	5	ヤノネグサ				
	3	ミゾソバ				
	15	チゴザサ				
	5	サワオトギリ				
	8	イ				
	0	ニガナ				
	0	スギ				
	0.1	シヨウブ				

### 植 生 調 査 票

(調査地) 兵庫県美方郡香美町銚子ヶ谷湿原

(調査日) 2012年9月20日

T1 (高木層)	m	%
T2 (亜高木層)	m	%
S1 (第1低木層)	m	%
S2 (第2低木層)	m	%
H (草本層)	0.6 m	95 %
(備考)		

(地形)	-
(土壌)	-
(風当)	-
(日当)	-
(土湿)	-

(海拔)	-
(方位)	-
(傾斜)	-
(面積)	2 m × 2 m
(緯度)	-
(経度)	-

H	3	カキツバタ			
	10	ススキ			
	30	チゴザサ			
	10	コウガイゼキショウ			
	5	ヒメシダ			
	2	サワオトギリ			
	0.5	ミゾソバ			
	3	イ			
	2	コケオトギリ			
	30	ゴウソ			
	1	ヤノネグサ			
	0.1	ゴマナ			
	0.1	コオニユリ			
	2	ニッポンイヌノヒゲ			

( No. 32 )

**植 生 調 査 票**

調査者 ( 矢倉・日野 )

(調査地) 兵庫県美方郡香美町銚子ヶ谷湿原

(調査日) 2012年9月20日

T1 (高木層)	m	%	(地形)	-	(海拔)	-
T2 (亜高木層)	m	%	(土壌)	-	(方位)	-
S1 (第1低木層)	m	%	(風当)	-	(傾斜)	-
S2 (第2低木層)	m	%	(日当)	-	(面積)	2 m × 2 m
H (草本層)	1.4 m	%	(土湿)	-	(緯度)	-
(備考)					(経度)	-

H	6	カキツバタ				
	20	ススキ				
	10	ヒメシダ				
	5	ヤノネグサ				
	3	シカクイ				
	5	ミズオトギリ				
	15	トダシバ				
	5	イ				
	3	チゴザサ				
	0.3	コケオトギリ				
	15	サワオトギリ				
	2	レンゲツツジ				
	0.5	ミゾソバ				
	20	ゴウソ				
	0.1	サワヒヨドリ				
	0.5	コオニユリ				
	1	コウガイゼキショウ				
	0.1	カキラン				
	0	ニガナ				
	0	ホソバノヨツバムグラ				

( No. 34 ) **植 生 調 査 票** 調査者 ( 栃本 )

(調査地) 兵庫県美方郡香美町銚子ヶ谷湿原

(調査日) 2012年9月20日

T1 (高木層)	m	%	(地形)	-	(海拔)	-
T2 (亜高木層)	m	%	(土壌)	-	(方位)	-
S1 (第1低木層)	m	%	(風当)	-	(傾斜)	-
S2 (第2低木層)	m	%	(日当)	-	(面積)	2 m × 2 m
H (草本層)	0.6 m	100 %	(土湿)	-	(緯度)	-
(備考)					(経度)	-

H	70	ゴウソ				
	2	ススキ				
	1	ヒメシダ				
	2	イ				
	0.8	カキツバタ				
	3	アシボソ				
	1	シカクイ				
	0.5	サフオトギリ				
	4	アブラガヤ				
	5	コケオトギリ				
	2	ニッポソイヌノヒゲ				
	2	コウガイゼキショウ				
	0.1	トキソウ				
	0.1	カキラン				
	0.1	ゴマナ				
	0.1	ホソバノヨツバムグラ				
	0.2	ツボスミレ				
	4	ヤノネグサ				
	4	トダシバ				
	0.1	ミソハギ				
	0.1	サフヒヨドリ				
	0.2	オタカラコウ				





( No. 39 ) 植 生 調 査 票 調査者 ( 栃本 )

(調査地)兵庫県美方郡香美町銚子ヶ谷湿原

(調査日) 2012年9月20日

T1 (高木層)	m	%
T2 (亜高木層)	m	%
S1 (第1低木層)	m	%
S2 (第2低木層)	m	%
H (草本層)	0.6 m	80 %
(備考)		

(地形)	-
(土壌)	-
(風当)	-
(日当)	-
(土湿)	-

(海拔)	-
(方位)	-
(傾斜)	-
(面積)	2 m × 2 m
(緯度)	-
(経度)	-

H	45	ゴウソ			
	5	コウガイゼキシヨウ			
	4	ニッポニンヌノヒゲ			
	3	モウセンゴケ			
	4	コケオトギリ			
	2	サワオトギリ			
	0.5	イ			
	0.5	ホタルイ			
	0.5	カキツバタ			
	0.3	シカクイ			
	1	ニガナ			
	10	アブラガヤ			
	1	ヤノネグサ			
	0.1	ホンバノヨツバムグラ			
	0.2	ツボスミレ			
	0	ゴマナ			
	2	ハイイヌツゲ			
	0.1	トキシウ			
	0.1	レンゲツツジ			
	0.1	ミゾソバ			
	0.3	シヨウジョウバカマ			
	2	ススキ			
	0.8	アリノトウグサ			
	0.1	ミソハギ			





( No. 54 )

植 生 調 査 票

調査者 ( 栃本 )

(調査地) 兵庫県美方郡香美町銚子ヶ谷湿原

(調査日) 2012年9月20日

T1 (高木層)	m	%	(地形)	—	(海拔)	—
T2 (亜高木層)	m	%	(土壌)	—	(方位)	—
S1 (第1低木層)	m	%	(風当)	—	(傾斜)	—
S2 (第2低木層)	m	%	(日当)	—	(面積)	2 m × 2 m
H (草本層)	1.2 m	100 %	(土湿)	—	(緯度)	—
(備考)					(経度)	—

H	10	ススキ				
	30	ミヤマシラスゲ				
	15	アブラガヤ				
	3	サフオトギリ				
	1	ヒメシダ				
	20	アキノウナギツカミ				
	10	ミゾソバ				
	0.3	サフヒヨドリ				
	0.2	ホソバノヨツバムグラ				
	2	コウガイゼキショウ				
	0.3	ツボスミレ				
	1	コケオトギリ				
	0.3	カキツバタ				
	8	ゴウソ				

(調査地)兵庫県美方郡香美町銚子ヶ谷湿原			(調査日) 2012年9月20日			
T1 (高木層)	m	%	(地形)	—	(海拔)	—
T2 (亜高木層)	m	%	(土壌)	—	(方位)	—
S1 (第1低木層)	m	%	(風当)	—	(傾斜)	—
S2 (第2低木層)	m	%	(日当)	—	(面積)	2 m × 2 m
H (草本層)	1.5 m	%	(土湿)	—	(緯度)	—
(備考)			(経度)			—

<b>H</b>	1	カキツバタ				
	1	ヒメシダ				
	1	サワオトギリ				
	0.5	コウガイゼキショウ				
	0.3	ホソバノヨツバムグラ				
	0.5	オタカラコウ				
	0.1	サワヒヨドリ				
	0.3	アキノウナギツカミ				
	40	ススキ				
	15	アブラガヤ				
	50	ゴウソ				
	0	ゴマナ				
	0.1	コオニユリ				
	0.3	カキラン				
	0.1	ヤノネグサ				
	0.1	ミゾソバ				
	0	ニガナ				
	0	スギ				
	0	ショウジョウバカマ				





( No. 4-15 )

植 生 調 査 票

調査者 ( 梶本 )

(調査地)兵庫県美方郡香美町銚子ヶ谷湿原

(調査日) 2012年9月20日

T1 (高木層)	m	%	(地形)	-	(海拔)	-
T2 (亜高木層)	m	%	(土壌)	-	(方位)	-
S1 (第1低木層)	m	%	(風当)	-	(傾斜)	-
S2 (第2低木層)	m	%	(日当)	-	(面積)	2 m × 2 m
H (草本層)	1.2 m	100 %	(土湿)	-	(緯度)	-
(備考)					(経度)	-

H 25	ススキ				
	1 ヒメシダ				
	50 ゴウソク				
	5 アブラガヤ				
	2 トダシバ				
	2 モウセンゴケ				
	0.1 サフオトギリ				
	0.3 ミヤコイバラ				
	4 シカクイ				
	0.5 ニガナ				
	1 レンゲツツジ				
	2 ハイイヌツゲ				
	0.8 コケオトギリ				
	3 ニッポンイヌノヒゲ				
	3 コウガイゼキショウ				
	0.5 カキツバタ				
	0.1 ウリハダカエデ				
	0.2 ショウジョウバカマ				
	0.5 イ				
	0.1 サフヒヨドリ				
	0.1 トキソウ				
	0.1 チシマザサ				
	0.1 ミソハギ				
	0.1 スギ				

## ○ 植物リスト







植物相リスト (2/6)

区分	科名	種名	学名	レドゥテータ 指定状況			町報告書 (1994)			2012						
				県	近畿	国	1991.6	1991.6	1992	5月	6月	7月	9月	2012		
							~ 1992.12 (前田)	~ 1992.12 (大川)		湿	周	湿	周		湿	周
		ヤノネクサ	<i>Persicaria nipponensis</i>				●	●	●				●	●	●	●
		アキノナキツカミ	<i>Persicaria sieboldii</i>				●	●	●					●	●	●
		ミゾソバ	<i>Persicaria thunbergii</i>				●	●	●			●	●	●	●	●
	ナデシコ	ハコベ	<i>Stellaria media</i>				●	●	●							
		サワハコベ	<i>Stellaria diversiflora</i>									●				●
	モクレン	ホオノキ	<i>Magnolia hypoleuca</i>				●	●	●		●					●
		タムシバ	<i>Magnolia salicifolia</i>				●	●	●			●	●	●	●	●
	マツブサ	マツブサ	<i>Schisandra repanda</i>													●
	クスノキ	ウスケクロモン	<i>Lindera sericea</i> var. <i>glabrata</i>				●	●	●		●	●	●	●	●	●
		ヤマコウバシ	<i>Lindera glauca</i>				●	●	●							
		クロモン	<i>Lindera umbellata</i>				●	●	●							●
	キンホウケ	イチリンソウ	<i>Anemone nikoensis</i>				●	●	●							
		クサホタン	<i>Clematis stans</i>				●	●	●							
	メキ	ルイヨウホタン	<i>Caulophyllum robustum</i>				●	●	●							
		サンカヨウ	<i>Diphylleia grayi</i>				●	●	●							
		トキワイカリソウ	<i>Epimedium sempervirens</i>				●	●	●							
	アケビ	ミツバアケビ	<i>Akebia trifoliata</i>				●	●	●							
	トクタミ	トクタミ	<i>Houttuynia cordata</i>				●	●	●	●	●	●	●	●	●	●
	センリョウ	ヒトリシスカ	<i>Chloranthus japonicus</i>				●	●	●							
	ウマノススクサ	フタバアオイ	<i>Asarum caulescens</i>				●	●	●							
		アツミカンアオイ	<i>Heterotropa kooyana</i> var. <i>rigescens</i>				●	●	●			●	●	●	●	●
		ウスバサイシン	<i>Asiasarum sieboldii</i>		B		●	●	●			●				●
	マタタビ	サルナシ	<i>Actinidia arguta</i>				●	●	●			●	●	●	●	●
		マタタビ	<i>Actinidia polygama</i>				●	●	●				●	●	●	●
	ツバキ	ナツツバキ	<i>Stewartia pseudo-camellia</i>				●	●	●		●					
	オトキリソウ	オトキリソウ	<i>Hypericum erectum</i>				●	●	●							
		サワオトキリ	<i>Hypericum pseudopetiolatum</i>				●	●	●		●	●	●	●	●	●
		ヒメオトキリ	<i>Hypericum japonicum</i>				●	●	●							
		コケオトキリ	<i>Hypericum laxum</i>				●	●	●				●	●	●	●
	モウセンゴケ	モウセンゴケ	<i>Drosera rotundifolia</i>				●	●	●	●	●	●	●	●	●	●
	ケシ	ムラサキケマン	<i>Corydalis incisa</i>				●	●	●							
		タケニグサ	<i>Macleaya cordata</i>				●	●	●							
	アフリナ	タネツケバナ	<i>Cardamine flexuosa</i>								●	●	●	●	●	●
	マンサク	マルバマンサク	<i>Hamamelis japonica</i> var. <i>obtusata</i>				●	●	●		●	●	●	●	●	●
	ユキノシタ	チタケサシ	<i>Astilbe microphylla</i>				●	●	●							
		アカショウマ	<i>Astilbe thunbergii</i>				●	●	●				●	●	●	●
		クサアジサイ	<i>Cardiandra alternifolia</i>				●	●	●							
		ホトタンネノメソウ	<i>Chrysosplenium fauriei</i> var. <i>kiotense</i>				●	●	●		●	●	●	●	●	●
		ネノメソウ	<i>Chrysosplenium grayanum</i>				●	●	●			●	●	●	●	●
		ヤマアジサイ(1777年)	<i>Hydrangea macrophylla</i> var. <i>acuminata</i>				●	●	●			●	●	●	●	●
		ツルアジサイ	<i>Hydrangea petiolaris</i>								●	●	●	●	●	●
		チャルメルソウ	<i>Mitella furusei</i> var. <i>subramosa</i>					●	●							●
		コチャルメルソウ	<i>Mitella pauciflora</i>				●	●	●			●	●	●	●	●
		ヤシヤビシヤク	<i>Ribes ambiguum</i>		B	準	NT									
		イワガラミ	<i>Schizophragma hydrangeoides</i>				●	●	●	●	●	●	●	●	●	●
	ハラ	ヒメキシミスヒキ	<i>Agrimonia nipponica</i>				●	●	●							●
		ヤマブキシノウマ	<i>Arunca dioicus</i> var. <i>tenuifolius</i>					●	●							
		キンミスヒキ	<i>Agrimonia japonica</i>				●	●	●							
		ヤマブキ	<i>Kerria japonica</i>				●	●	●							
		ヒメヘビイチゴ	<i>Potentilla centigrana</i>		A		●	●	●		●					●
		ミツバツチケリ	<i>Potentilla freyniana</i>				●	●	●		●	●	●	●	●	●
		ウワミスサクラ	<i>Prunus grayana</i>				●	●	●		●					●
		キンキマメサクラ	<i>Prunus incisa</i> var. <i>kinkiensis</i>				●	●	●			●	●	●	●	●
		ミヤコイハラ	<i>Rosa paniculigera</i>				●	●	●		●	●	●	●	●	●
		クマイチゴ	<i>Rubus crataegifolius</i>				●	●	●			●	●	●	●	●
		ハライチゴ	<i>Rubus illecebrosus</i>				●	●	●			●	●	●	●	●
		ナカハモミシイチゴ	<i>Rubus palmatus</i>				●	●	●							●
		コハノフユイチゴ	<i>Rubus pectinellus</i>				●	●	●		●					●
		アスギナシ	<i>Sorbus alnifolia</i>				●	●	●			●	●	●	●	●
		ナナカマド	<i>Sorbus commixta</i>				●	●	●			●	●	●	●	●
		サビハナナカマド	<i>Sorbus commixta</i> var. <i>rufo-ferruginea</i>				●	●	●				●	●	●	●
	マメ	ホトイモ	<i>Apios fortunei</i>				●	●	●							●
		ヌズビトハキ	<i>Desmodium podocarpium</i> ssp. <i>oxyphyllum</i>				●	●	●							
		ヤブハキ	<i>Desmodium podocarpium</i> ssp. <i>oxyphyllum</i> var. <i>mandshuricum</i>				●	●	●							
		ツクシハキ	<i>Lespedeza homoloba</i>				●	●	●							
	カタハミ	ミヤマカタハミ	<i>Oxalis griffithii</i>				●	●	●			●	●	●	●	●

植物相リスト (3/6)

区分	科名	種名	学名	レフトデータ 指定状況			町報告書 (1994)			2012					
				県	近畿	国	1991.6	1991.6	1992	5月	6月	7月	9月	2012	
							~ 1992.12 (前田)	~ 1992.12 (大川)		湿	周	湿	周		湿
	ユスリハ	エソユスリハ	<i>Daphniphyllum macropodum</i> var. <i>humile</i>				●	●	●						
	ミカン	カラスサンショウ	<i>Zanthoxylum ailanthoides</i>				●	●	●						
		ミヤマシキミ(ワカボネを含む)	<i>Skimmia japonica</i>				●	●	●				●		●
	ウルシ	ツタウルシ	<i>Rhus ambigua</i>				●	●	●	●	●	●	●	●	●
		ヤマハゼ	<i>Rhus sylvestris</i>					●	●						●
		ヤマウルシ	<i>Rhus trichocarpa</i>				●	●	●				●	●	●
	カエデ	ハウチワカエデ	<i>Acer japonicum</i>				●	●	●				●	●	●
		コミネカエデ	<i>Acer micranthum</i>				●	●	●				●	●	●
		イタヤカエデ	<i>Acer mono</i>				●	●	●	●	●	●	●	●	●
		テツカエデ	<i>Acer nipponicum</i>		C		●	●	●				●	●	●
		オオモミシ	<i>Acer palmatum</i> var. <i>amoenum</i>				●	●	●				●	●	●
		ウリハダカエデ	<i>Acer rufinerve</i>				●	●	●	●	●	●	●	●	●
		オオイタヤメイケツ	<i>Acer shirasawanum</i>		C			●	●						●
		コハウチワカエデ	<i>Acer sieboldianum</i>					●	●				●	●	●
	トチノキ	トチノキ	<i>Aesculus turbinata</i>				●	●	●				●	●	●
	ツリフネソウ	ツリフネソウ	<i>Impatiens textori</i>				●	●	●				●	●	●
	モチノキ	ハイイヌツゲ	<i>Ilex crenata</i> var. <i>paludosa</i>				●	●	●	●	●	●	●	●	●
		フウリンウメモドキ	<i>Ilex geniculata</i>				●	●	●				●	●	●
		ヒメモチ	<i>Ilex leucoclada</i>				●	●	●				●	●	●
		アオハダ	<i>Ilex macropoda</i>				●	●	●				●	●	●
		クロソコ	<i>Ilex sugerokii</i> var. <i>longipedunculata</i>				●	●	●				●	●	●
	ニシキギ	コマユミ	<i>Euonymus alatus</i> f. <i>ciliato-dentatus</i>				●	●	●				●	●	●
		ムラサキヤムミ	<i>Euonymus lanceolatus</i>				●	●	●				●	●	●
		ツリバナ	<i>Euonymus oxyphyllus</i>				●	●	●						
	フドウ	ヤマフドウ	<i>Vitis coignetiae</i>				●	●	●				●	●	●
	スマレ	コタチツボスマレ	<i>Viola grypoceras</i> var. <i>exilis</i>				●	●	●				●	●	●
		スマレサイシン	<i>Viola vaginata</i>				●	●	●	●	●	●	●	●	●
		ツボスマレ	<i>Viola verecunda</i>				●	●	●	●	●	●	●	●	●
		シハスマレ	<i>Viola violacea</i>				●	●	●				●	●	●
	ウリ	アマチャツル	<i>Gynostemma pentaphyllum</i>				●	●	●						●
	ミソハギ	ミソハギ	<i>Lythrum anceps</i>				●	●	●				●	●	●
	アカバナ	タニタテ	<i>Circaea erubescens</i>				●	●	●				●	●	●
		アカバナ	<i>Epilobium pyrricholophum</i>				●	●	●				●	●	●
		ミスタマソウ	<i>Circaea mollis</i>				●	●	●				●	●	●
	アリノトウグサ	アリノトウグサ	<i>Haloragis micrantha</i>				●	●	●				●	●	●
	ミスギ	アオキ	<i>Aucuba japonica</i>				●	●	●				●	●	●
		ヤマホウウシ	<i>Benthamedia japonica</i>				●	●	●				●	●	●
		ミスギ	<i>Cornus controversa</i>				●	●	●				●	●	●
		ハナイカダ	<i>Helwingia japonica</i>				●	●	●						
	ウコギ	コシアブラ	<i>Acanthopanax sciadophylloides</i>				●	●	●	●	●	●	●	●	●
		ウト	<i>Aralia cordata</i>				●	●	●						
		タカノツメ	<i>Evodiopanax innovans</i>				●	●	●						
		ハリギリ	<i>Kalopanax pictus</i>				●	●	●						
		トチバナニンジン	<i>Panax japonicus</i>				●	●	●	●	●	●	●	●	●
	セリ	シャク	<i>Anthriscus sylvestris</i>				●	●	●						
	イワウメ	オオイワカガミ	<i>Schizocodon soldanelloides</i> var. <i>magnus</i>				●	●	●				●	●	●
合弁花類	リョウブ	リョウブ	<i>Clethra barbinervis</i>				●	●	●	●	●	●	●	●	●
	イチヤクソウ	キンリョウソウ	<i>Monotropastrum humile</i>				●	●	●				●	●	●
		イチヤクソウ	<i>Pyrola japonica</i>				●	●	●				●	●	●
	ツツジ	イワナン	<i>Epigaea asiatica</i>				●	●	●	●	●	●	●	●	●
		ネジギ	<i>Lyonia ovalifolia</i> var. <i>elliptica</i>				●	●	●				●	●	●
		ウスギヨウラク	<i>Menziesia ciliocalyx</i>				●	●	●				●	●	●
		アセビ	<i>Pieris japonica</i>				●	●	●				●	●	●
		レンゲツツジ	<i>Rhododendron japonicum</i>				●	●	●	●	●	●	●	●	●
		ヤマツツジ	<i>Rhododendron obtusum</i> var. <i>kaempferi</i>				●	●	●				●	●	●
		ユキクニミツハツツジ	<i>Rhododendron nudipes</i> ssp. <i>niphophilum</i>		C		●	●	●				●	●	●
		コハノミツハツツジ	<i>Rhododendron reticulatum</i>				●	●	●				●	●	●
		ホツツジ	<i>Tripetaleia paniculata</i>				●	●	●				●	●	●
		ウスノキ	<i>Vaccinium hirtum</i>				●	●	●				●	●	●
		ケアケシバ	<i>Vaccinium japonicum</i> var. <i>ciliatum</i>				●	●	●				●	●	●
		カンサイスノキ	<i>Vaccinium smallii</i> var. <i>versicolor</i>				●	●	●				●	●	●
	サクラソウ	オカトラノオ	<i>Lysimachia clethroides</i>				●	●	●				●	●	●
		コナスビ	<i>Lysimachia japonica</i> f. <i>subsessilis</i>				●	●	●				●	●	●
	エコノキ	ハクウンホク	<i>Styrax obassia</i>				●	●	●				●	●	●
	ハイノキ	サワフタギ	<i>Symplocos chinensis</i> var. <i>leucocarpa</i> f. <i>pilosa</i>				●	●	●	●	●	●	●	●	●
		タンナサワフタギ	<i>Symplocos coreana</i>				●	●	●				●	●	●

植物相リスト (4/6)

区分	科名	種名	学名	レドトデータ 指定状況			町報告書 (1994)			2012							
				県	近畿	国	1991.6	1991.6	1992	5月	6月	7月	9月	2012			
							~ 1992.12 (前田)	~ 1992.12 (大川)		湿	周	湿	周		湿	周	
モクセイ		ケアオダモ	<i>Fraxinus lanuginosa</i>														
		マルバアオダモ	<i>Fraxinus sieboldiana</i>														
		イホタノキ	<i>Ligustrum obtusifolium</i>														
		ミヤマイホタ	<i>Ligustrum tschonoskii</i>														
リンドウ		リンドウ	<i>Gentiana scabra</i> var. <i>buergeri</i>														
		ツルリンドウ	<i>Tripterospermum japonicum</i>														
アカネ		ヤマムグ	<i>Galium pogonanthum</i>														
		ヨツバムグ	<i>Galium trachyspermum</i> var. <i>trachyspermum</i>														
		ホソバノヨツバムグ	<i>Galium trifidum</i> var. <i>brevipedunculatum</i>														
		オククルマムグ	<i>Galium trifloriforme</i>														
		ツルアリト	<i>Mitchella undulata</i>														
ムラサキ		ヤマルリソウ	<i>Omphalodes japonica</i>														
		ミスダヒラコ	<i>Trigonotis brevipes</i>														
クマツスラ		ムラサキソウ	<i>Callicarpa japonica</i>														
シソ		クサキ	<i>Clerodendrum trichotomum</i>														
		キランソウ	<i>Ajuga decumbens</i>														
		シヤコウソウ	<i>Chelonopsis moschata</i>														
		イヌトウバナ	<i>Clinopodium micranthum</i>														
		カキト	<i>Glechoma hederacea</i> var. <i>grandis</i>														
		テンニンソウ	<i>Leucoscepterum japonicum</i>														
		ヒキオコシ	<i>Rabdosia japonica</i>														
		アキチヨウシ	<i>Rabdosia longituba</i>														
		サンインヒキオコシ	<i>Rabdosia shikokiana</i> var. <i>occidentalis</i>														
		クロバナヒキオコシ	<i>Rabdosia trichocarpa</i>														
		アキノタムラソウ	<i>Salvia japonica</i>														
		キハナアキギリ	<i>Salvia nipponica</i>														
		タシマタムラソウ	<i>Salvia omerocalyx</i>	C		VU											
		ツルニカクサ	<i>Teucrium viscidum</i> var. <i>miquelianum</i>														
コマノハクサ		ミゾホオスギ	<i>Mimulus nepalensis</i>														
		シオガマキ	<i>Pedicularis resupinata</i> var. <i>oppositifolia</i>														
イワタバコ		イワタバコ	<i>Conandron ramondioides</i>														
スイカスラ		ニワトコ	<i>Sambucus racemosa</i> ssp. <i>sieboldiana</i>														
		オオカメノキ	<i>Viburnum furcatum</i>														
		ヤブデマリ	<i>Viburnum plicatum</i> var. <i>tomentosum</i>														
		ミヤマシクシ	<i>Viburnum urceolatum</i> var. <i>procumbens</i>														
		ガマズミ	<i>Viburnum dilatatum</i>														
		ミヤマカマズミ	<i>Viburnum wrightii</i>														
		タニウツギ	<i>Weigela hortensis</i>														
		オミナエシ	<i>Patrinia scabiosaefolia</i>														
キキョウ		ソバナ	<i>Adenophora remotiflora</i>														
		ツルニンジン	<i>Codonopsis lanceolata</i>														
		タニキキョウ	<i>Peracarpa carnosus</i> var. <i>circaeoides</i>														
タヌキモ		ホザキノミミカキ	<i>Utricularia caerulea</i>														
キク		モミジハクマ	<i>Ainsliaea acerifolia</i>														
		キッコウハクマ	<i>Ainsliaea apiculata</i>														
		ヨモギ	<i>Artemisia indica</i>														
		コマナ	<i>Aster glehnii</i> var. <i>hondoensis</i>														
		シラヤマギク	<i>Aster scaber</i>														
		モミジカサ	<i>Cacalia delphinifolia</i>														
		オオカニコウモリ	<i>Cacalia nikomontana</i>														
		カンクヒソウ	<i>Carpesium divaricatum</i>														
		ノアザミ	<i>Cirsium japonicum</i>														
		キセルアザミ	<i>Cirsium sieboldii</i>														
		ヘニハナホロキ	<i>Crassocephalum crepidioides</i>														
		タントホロキ	<i>Erechtites hieracifolia</i>														
		ヒメジヨオン	<i>Stenactis annuus</i>														
		ヒメムカシヨモギ	<i>Erigeron canadensis</i>														
		ケナシヒメムカシヨモギ	<i>Erigeron pusillus</i>														
		ヨツバヒヨドリ	<i>Eupatorium chinense</i> ssp. <i>sachalinense</i>														
		ヒヨドリバナ	<i>Eupatorium chinense</i> var. <i>oppositifolium</i>														
		サウヒヨドリ	<i>Eupatorium lindleyanum</i>														
		ハハコグサ	<i>Gnaphalium affine</i>														
		フタナ	<i>Hypochaeris radicata</i>														
		ニカクサ	<i>Ixeris dentata</i>														
		ヤマニカクサ	<i>Lactuca raddeana</i> var. <i>elata</i>														
		オタカラコウ		オタカラコウ	<i>Ligularia fischeri</i>												

植物相リスト (5/6)

区分	科名	種名	学名	レド <sup>ト</sup> データ 指定状況			町報告書 (1994)			2012					
				県	近畿	国	1991.6	1991.6	1992	5月	6月	7月	9月	2012	
							~ 1992.12 (前田)	~ 1992.12 (大川)		湿	周	湿	周		湿
		フキ	<i>Petasites japonicus</i>				●								
		コウソ <sup>ク</sup> リナ	<i>Picris hieracioides</i> var. <i>glabrescens</i>				●								
		キクハ <sup>ク</sup> ヤマホ <sup>ク</sup> クチ	<i>Synurus palmatopinnatifidus</i>					●							
		アキノキリンソウ	<i>Solidago virgaurea</i> var. <i>asiatica</i>				●	●	●				●	●	
単子葉植物	ユリ	ホウチャクソウ	<i>Disporum sessile</i>				●	●	●						
		チコ <sup>ク</sup> ユリ	<i>Disporum smilacinum</i>				●	●	●	●	●	●	●	●	
		ショウシ <sup>ク</sup> ヨウハ <sup>ク</sup> カマ	<i>Heloniopsis orientalis</i>				●	●	●	●	●	●		●	
		オオハ <sup>ク</sup> キ <sup>ク</sup> ホ <sup>ク</sup> ウシ	<i>Hosta seiboldiana</i>				●	●	●	●				●	
		ササユリ	<i>Lilium japonicum</i>				●	●	●						
		コオニユリ	<i>Lilium leichtliuii</i> var. <i>tigrinum</i>				●	●	●					●	
		ツクハ <sup>ク</sup> ネソウ	<i>Paris tetraphylla</i>				●	●	●	●	●	●		●	
		ナルコユリ	<i>Polygonatum falcatum</i>				●	●	●						
		ミヤマナルコユリ	<i>Polygonatum lasianthum</i>				●	●	●					●	
		オオナルコユリ	<i>Polygonatum macranthum</i>				●	●	●					●	
		ユキサ <sup>ク</sup> サ	<i>Smilacina japonica</i>				●	●	●	●	●	●	●	●	
		サルトリイハ <sup>ク</sup> ラ	<i>Smilax china</i>								●	●	●	●	
			シオデ <sup>ク</sup>	<i>Smilax riparia</i> var. <i>ussuriensis</i>								●	●	●	●
			ヤマシ <sup>ク</sup> ノホトキ <sup>ク</sup> ス	<i>Tricyrtis affinis</i>				●	●	●		●	●	●	●
			エンレイソウ	<i>Trillium smallii</i>				●	●	●	●				●
		ヤマノイモ		カエデ <sup>ク</sup> ト <sup>ク</sup> コロ	<i>Dioscorea quinqueloba</i>				●	●	●				
				キクハ <sup>ク</sup> ト <sup>ク</sup> コロ	<i>Dioscorea septemloba</i>				●	●	●	●	●	●	●
		アヤメ		シャガ <sup>ク</sup>	<i>Iris japonica</i>				●	●	●				
				カキツハ <sup>ク</sup> タ	<i>Iris laevigata</i>	B	C	NT	●	●	●	●	●		●
		イク <sup>ク</sup> サ		ヤマイ	<i>Fimbristylis subbispicata</i>				●	●	●				●
	ハナヒ <sup>ク</sup> セ <sup>ク</sup> キショウ		<i>Juncus alatus</i>				●	●	●				●		
	ヒロハノコウカ <sup>ク</sup> イセ <sup>ク</sup> キショウ		<i>Juncus diastrophanthus</i>				●	●	●				●		
	イ		<i>Juncus effusus</i> var. <i>decepiens</i>				●	●	●	●	●	●	●		
	コウカ <sup>ク</sup> イセ <sup>ク</sup> キショウ		<i>Juncus leschenaultii</i>				●	●	●				●		
	アオコウカ <sup>ク</sup> イセ <sup>ク</sup> キショウ		<i>Juncus papillosus</i>				●	●	●				●		
	ホソイ		<i>Juncus setchuensis</i> var. <i>effusoides</i>				●	●	●				●		
	ハリコウカ <sup>ク</sup> イセ <sup>ク</sup> キショウ		<i>Juncus wallichianus</i>				●	●	●				●		
	ヤマスス <sup>ク</sup> メノヒエ		<i>Luzula multiflora</i>				●	●	●				●		
	オカス <sup>ク</sup> メノヒエ		<i>Luzula pallescens</i>				●	●	●				●		
ホシクサ			ニッホ <sup>ク</sup> ンイヌノヒゲ <sup>ク</sup>	<i>Eriocaulon hondoense</i>				●	●	●				●	
			ケイヌノヒゲ <sup>ク</sup>	<i>Eriocaulon hondoense</i> f. <i>pilosum</i>				●	●	●				●	
イネ		コヌカク <sup>ク</sup> サ	<i>Agrostis alba</i>				●	●	●						
		ヤマヌカホ <sup>ク</sup>	<i>Agrostis clavata</i>				●	●	●						
		クロコヌカク <sup>ク</sup> サ	<i>Agrostis nigra</i>				●	●	●						
		トタ <sup>ク</sup> シハ <sup>ク</sup>	<i>Arundinella hirta</i>				●	●	●				●		
		ウスケ <sup>ク</sup> トタ <sup>ク</sup> シハ <sup>ク</sup>	<i>Arundinella hirta</i> var. <i>ciliata</i>				●	●	●				●		
		キツネカ <sup>ク</sup> ヤ	<i>Bromus pauciflorus</i>				●	●	●						
		アフ <sup>ク</sup> ラススキ	<i>Eccoilopus cotulifer</i>				●	●	●						
		トホ <sup>ク</sup> シガラ	<i>Festuca parvigluma</i>				●	●	●						
		オオウンノケ <sup>ク</sup> サ	<i>Festuca rubra</i>				●	●	●						
		ヒロハノト <sup>ク</sup> シ <sup>ク</sup> ヨウツナキ <sup>ク</sup>	<i>Glyceria leptolepis</i>	A	A		●	●	●						
		シラケ <sup>ク</sup> カ <sup>ク</sup> ヤ	<i>Holcus lanatus</i>				●	●	●						
		チコ <sup>ク</sup> サ <sup>ク</sup> サ	<i>Isachne globosa</i>				●	●	●						
		サヤヌカク <sup>ク</sup> サ	<i>Leersia sayanuka</i>										●		
		コメカ <sup>ク</sup> ヤ	<i>Melica nutans</i>				●	●	●						
		キタササカ <sup>ク</sup> ヤ	<i>Microstegium japonicum</i> var. <i>boreale</i>				●	●	●						
		ミヤマササカ <sup>ク</sup> ヤ	<i>Microstegium nudum</i>				●	●	●						
		ヒメアソホ <sup>ク</sup> ソ	<i>Microstegium vimineum</i>				●	●	●						
		アソホ <sup>ク</sup> ソ	<i>Microstegium vimineum</i> var. <i>polystachyum</i>				●	●	●				●		
		ススキ	<i>Miscanthus sinensis</i>				●	●	●	●	●	●	●		
		ミヤマネス <sup>ク</sup> ミカ <sup>ク</sup> ヤ	<i>Muhlenbergia curvيارistata</i> var. <i>nipponica</i>				●	●	●						
		ネス <sup>ク</sup> ミカ <sup>ク</sup> ヤ	<i>Muhlenbergia japonica</i>				●	●	●						
		キタ <sup>ク</sup> チノネス <sup>ク</sup> ミカ <sup>ク</sup> ヤ	<i>Muhlenbergia ramosa</i>				●	●	●						
		コチチ <sup>ク</sup> ミサ <sup>ク</sup> サ	<i>Oplismenus undulatifolius</i> var. <i>japonicus</i>				●	●	●						
		ケチチ <sup>ク</sup> ミサ <sup>ク</sup> サ	<i>Oplismenus undulatifolius</i>				●	●	●						
		オオアワカ <sup>ク</sup> エリ	<i>Phleum pratense</i>				●	●	●						
		チシマサ <sup>ク</sup> サ	<i>Sasa kurilensis</i>				●	●	●	●	●	●	●		
		オオアフ <sup>ク</sup> ラススキ	<i>Spodiopogon sibiricus</i>				●	●	●				●		
	サトイモ		ショウフ <sup>ク</sup>	<i>Acorus calamus</i>				●	●	●				●	
			マムシク <sup>ク</sup> サ	<i>Arisaema serratum</i>				●	●	●	●	●		●	
			ムロウテンナンショウ	<i>Arisaema yamatense</i>				●	●	●				●	
カヤツリク <sup>ク</sup> サ		ミヤマシラスケ <sup>ク</sup>	<i>Carex confertiflora</i>				●	●	●	●	●	●			

植物相リスト (6/6)

区分	科名	種名	学名	レッドデータ指定状況			町報告書 (1994)			2012								
				県	近畿	国	1991.6 ~ 1992.12 (前田)	1991.6 ~ 1992.12 (大川)	1992	5月		6月		7月		9月		2012
										湿	周	湿	周	湿	周	湿	周	
		ヤマテキリスケ	<i>Carex flabellata</i>				●	●	●				●	●	●			●
		ヤマアセ	<i>Carex heterolepis</i>				●	●	●									
		カワラスケ	<i>Carex incisa</i>					●	●									
		シユス	<i>Carex ischnostachya</i>										●	●				●
		ヒコ	<i>Carex japonica</i>									●						●
		テキリスケ	<i>Carex kiotensis</i>				●	●	●									
		コ	<i>Carex maximowiczii</i>				●	●	●			●	●	●	●		●	●
		ホシナシコ	<i>Carex maximowiczii</i> var. <i>levisaccus</i>				●	●	●									
		ミヤマカンスケ	<i>Carex multifolia</i>				●	●	●			●		●				●
		オタルスケ	<i>Carex otaruensis</i>				●	●	●			●		●	●			●
		キンキカサスケ	<i>Carex persistens</i>				●	●	●			●		●	●			●
		ヒメゴ	<i>Carex phacota</i>					●	●			●	●					●
		アズ	<i>Carex shimidzensis</i>				●	●	●									
		タガ	<i>Carex siderosticta</i>				●	●	●									
		シカクイ	<i>Eleocharis wichurae</i>				●	●	●							●	●	●
		ヤマイ	<i>Fimbristylis subbispicata</i>				●	●	●							●	●	●
		ホタルイ	<i>Scirpus juncooides</i>				●	●	●							●	●	●
		アイバ	<i>Scirpus wichurae</i>				●	●	●							●	●	●
	ラン	キンラン	<i>Cephalanthera falcata</i>	C	C	VU	●	●	●									
		カキラン	<i>Epipactis thunbergii</i>	C			●	●	●				●		●			●
		ツチアケヒ	<i>Galeola septentrionalis</i>				●	●	●									
		オノヤカラ	<i>Gastrodia elata</i>	C	準		●	●	●									
		アケホ	<i>Goodyera foliosa</i> var. <i>maximowicziana</i>				●	●	●									
		セイタカス	<i>Liparis japonica</i>	B				●	●									
		ミス	<i>Platanthera hologlottis</i>	B	C		●	●	●									
		オオヤマサキ	<i>Platanthera sachalinensis</i>		準		●	●	●									
		トキソウ	<i>Pogonia japonica</i>	C	C	NT	●	●	●					●				●
		ショウキラン	<i>Yuania japonica</i>	B	準		●	●	●									
							309	239	337	16	32	48	126	59	139	63	133	210

県：「ひょうごの貴重な自然 兵庫県版レッドデータブック 2010 (植物・植物群落)」(兵庫県 2010) A: Aランク、B: Bランク、C: Cランク  
 近畿：「改訂・近畿地方の保護上重要な植物—レッドデータブック近畿 2001—」 C: Cランク、準: 準絶滅危惧種  
 国：環境省版レッドリスト (2012年改訂) VU: 絶滅危惧Ⅱ類、NT: 準絶滅危惧種

## ○ 写真票







イワナシ (2012.5.29 撮影)



エンレイソウ (2012.5.29 撮影)



チゴユリ (2012.5.29 撮影)



ミヤマカタバミ (2012.5.29 撮影)



ウスギヨウラク (2012.6.20 撮影)



ヤマドリゼンマイ (2012.5.29 撮影)



ツボスミレ (2012.5.29 撮影)



ウスバサイシン (2012.6.20 撮影)



オタルスゲ (2012.6.20 撮影)



シラネワラビ (2012.6.20 撮影)



タニウツギ (2012.6.20 撮影)



ツクバネソウ (2012.6.20 撮影)



キンキカサゲ (2012.6.20 撮影)



サワハコベ (2012.6.20 撮影)



オククルマムグラ (2012.6.20 撮影)



テツカエデ (2012.6.20 撮影)



マムシグサ (2012.6.20 撮影)



モウセンゴケ (2012.6.20 撮影)



フウリンウメモドキ (2012.6.20 撮影)



ミソホオズキ (2012.6.26 撮影)



ユキグニミツバツツジ (2012.6.20 撮影)



レンゲツツジ (2012.6.20 撮影)



ギンリョウソウ (2012.6.20 撮影)



コマユミ (2012.6.20 撮影)



サワフタギ (2012.6.26 撮影)



カキツバタ (2012.6.26 撮影)



カキツバタ (2012.6.26 撮影)



カキツバタ (2012.6.26 撮影)



カキツバタ (2012.6.26 撮影)



シヨウブ (2012.6.26 撮影)



ミズタビラコ (2012.6.26 撮影)



ツルアジサイ (2012.6.26 撮影)



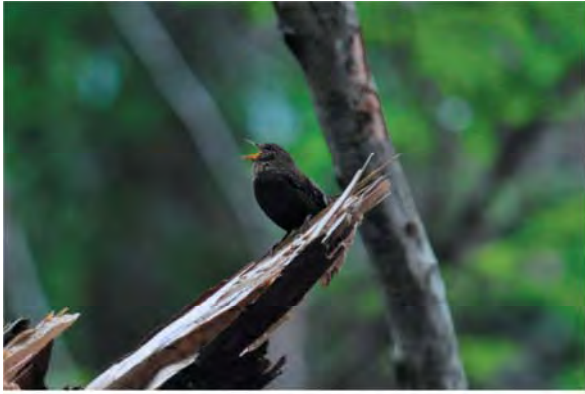
ヒメハルゼミ (2012.6.26 撮影)



シカ (2012.6.26 撮影)



トチバニンジン (2012.6.26 撮影)



ミソサザイ (2012.6.26 撮影)



ヤブデマリ (2012.6.26 撮影)



ホオノキ (2012.6.26 撮影)



ヒラサナエ (2012.6.26 撮影)



ヒメヘビイチゴ (2012.6.26 撮影)



ヤマドリゼンマイ (2012.6.26 撮影)



アキアカネ (2012.7.17 撮影)



ツルアリドオシ (2012.7.17 撮影)



トキソウ (2012.7.17 撮影)



ヤシャビシャク (2012.7.17 撮影)



マンネンスギ (2012.7.17 撮影)



ウラギンヒョウモン (2012.7.17 撮影)





アカバナ (2012.7.17 撮影)



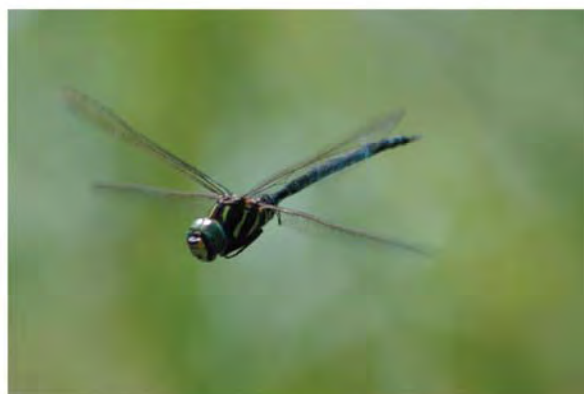
サワオトギリ (2012.7.17 撮影)



オタカラコウ (2012.7.17 撮影)



モミジハグマ (2012.7.17 撮影)



ルリボシヤンマ (2012.7.17 撮影)



ツリフネソウ (2012.7.17 撮影)



モウセンゴケ群落



ミソソバ群落



コウガイゼキショウ群落



カキツバタ群落



スゲ類群落



ショウブ群落



ススキ群落



オタカラコウ群落



ヤマドリゼンマイ群落



ハイイヌツゲ群落

銚子ヶ谷湿原カキツバタ群落現状調査報告書

2013年3月 発行

編集 財団法人ひょうご環境創造協会

発行 香美町歴史文化遺産活性化実行委員会  
香美町教育委員会

平成24年度文化庁文化芸術振興費補助金  
(文化遺産を活かした観光振興・地域活性化事業)

